

R

1

2

就这样
去发现

跟随万丽领航员
去发现旅行的每一个未知

厦门万丽酒店

中国福建省厦门市同安区观滨路66号, 361100
T: +86 592 715 6666 F: +86 592 730 8666
renhotels.com

RENAISSANCE®

XIAMEN HOTEL
厦门万丽酒店

R



内容介绍

01 — 厦门印象

海山城绿 | 遇见街角 | 红砖大厝 | 南洋故里

02 — 集团及品牌介绍

万豪国际 | 万豪旅享家 | 万丽品牌

03 — 酒店概况

交通便捷 | 毗邻沙滩 | 无敌海景 | 沉浸式感官体验设计

04 — 本地体验

万丽领航员，带宾客去发现



第一部分
PART ONE



厦门印象
XIAMEN IMPRESSION

海山城绿 | 遇见街角 | 红砖大厝 | 南洋故里

R



厦门印象

海山城绿 | 遇见街角 | 红砖大厝 | 南洋故里

XIAMEN IMPRESSION

厦门，又称“鹭岛”，犹如一颗明珠，镶嵌在中国的东南沿海。行走厦门，靓丽是最直观的印象。“城在海上，海在城中”，青山、碧海、蓝天、红花、白鹭，这些千百年的景象始终未变，相映成趣。

厦门，是一个时刻能体会到温润的城市。这里浸润着中西文化的鼓浪屿，盈满生活气息的鹭江老街道、中山路步行街、文艺范四溢的渔村……

在这里，你可以感受到侨乡风情、异国情调、闽南文化、温馨现代为特色，历史文化传统和现代城市气息兼备，多元文化交融。



PART TWO

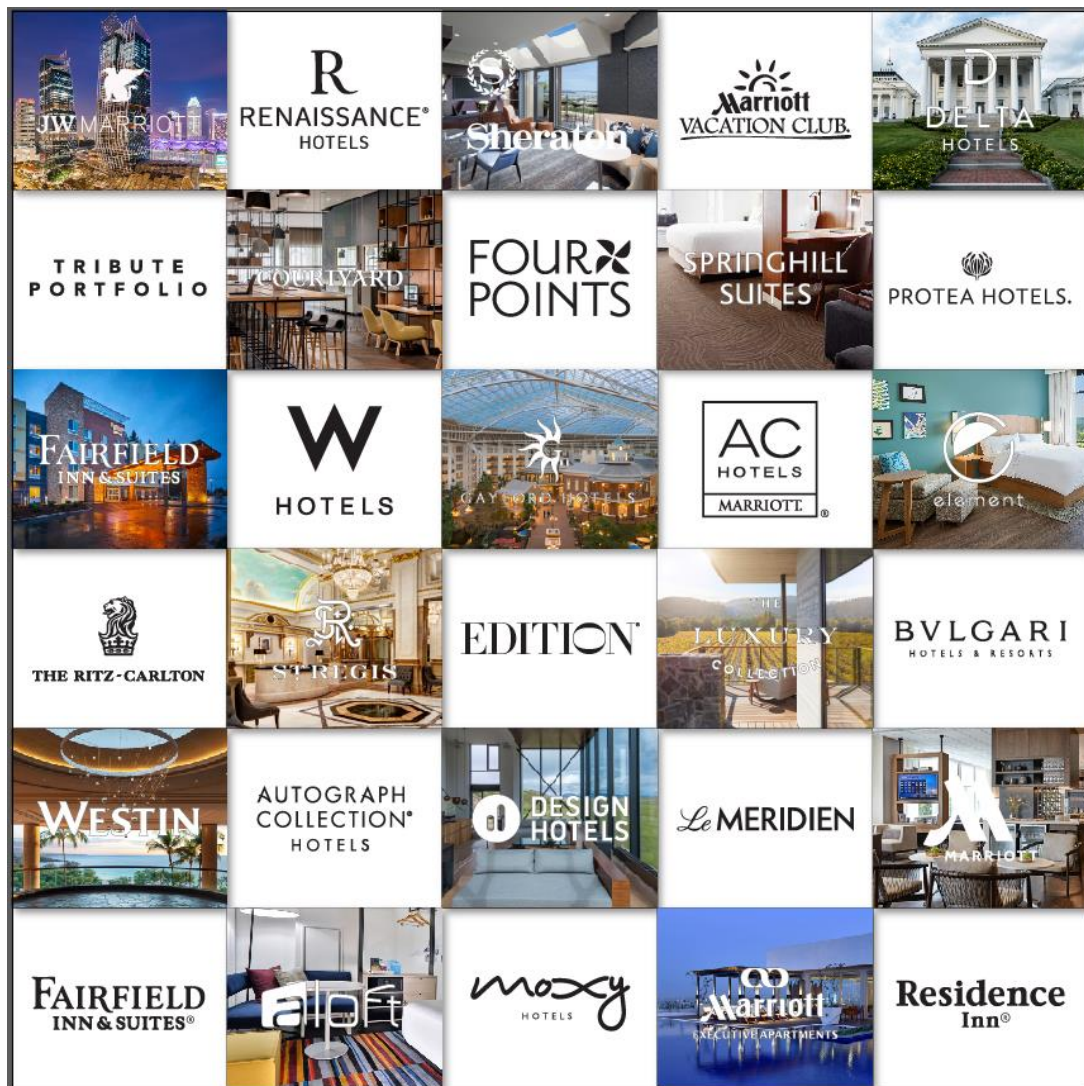
第二部分

集团及品牌介绍
MARRIOTT INTERNATIONAL AND
BRAND INTRODUCTION

万豪国际 | 万豪旅享家 | 万丽品牌

02

R



Marriott[®]

INTERNATIONAL

关于万豪国际

ABOUT MARRIOTT INTERNATIONAL

万豪国际（纳斯达克股票代码：**MAR**）集团总部位于美国马里兰州贝塞斯达，在132个国家和地区拥有超过**7,500**家酒店，包括直接经营酒店、特许经营酒店和授权分时度假酒店，并拥有30个酒店品牌。万豪国际集团运营屡获殊荣的旅行计划——万豪旅享家（**Marriott Bonvoy**）。垂询更多信息，请访问官网 www.marriott.com。如需随时掌握万豪国际最新动态，可访问网上新闻中心 www.marriottnewscenter.com，或在社交媒体上关注 @MarriottIntl。

RENAISSANCE[®]
XIAMEN HOTEL
厦门万丽酒店

R

关于万豪旅享家



万豪旅享家是万豪国际集团屡获殊荣的旅行计划。会员可体验万豪国际旗下30个酒店品牌在全球范围内的庞大酒店阵容及万豪国际度假居庭系列（Homes & Villas by Marriott International）精选短租住宅。通过万豪国际官方渠道直接预订酒店，会员每次入住均可轻松赚取积分，享受会员专属价格，还可通过万豪旅享家手机应用程序悠享无缝旅行体验。积分可用于兑换免费房晚、万豪旅享家专属时刻、合作航空公司里程等。更多入住，获享更多礼遇。会员通过入住参与万豪旅享家计划的酒店可获享万豪旅享家尊贵会籍，畅享积分奖励、高速无线网络、优先延迟退房等丰厚礼遇。免费加入万豪旅享家或了解更多相关信息，请登录MarriottBonvoy.com.cn。点击[这里](#)，下载万豪旅享家手机应用程序。会员还可以在[Facebook](#)、[Twitter](#)和[Instagram](#)上关注万豪旅享家主页，了解更多精彩内容。



RENAISSANCE®
XIAMEN HOTEL
厦门万丽酒店

R

关于万丽品牌

ABOUT RENAISSANCE

万丽酒店于全球超35个国家和地区拥有160多家酒店，每一家万丽酒店都各具特色，通过将当地的特色融入每一家酒店的场景，为宾客打开了解当地文化的非官方大门，也是寻求不懈探索的客人在当地的文化专家。万丽酒店通过意想不到的设计、丰富的晚间娱乐项目及标志性的万丽领航员服务，帮助宾客突破旅行常规与当地社区进行连接，邀请宾客开启意想不到的旅行体验。了解更多万丽酒店的信息，请关注品牌官方微博：@万丽酒店。



万丽领航员，带你去发现



有戏剧感张力的设计，想惊艳你



灵感之夜，为你降临

RENAISSANCE®
XIAMEN HOTEL
厦门万丽酒店

03

酒店概况 HOTEL OVERVIEW

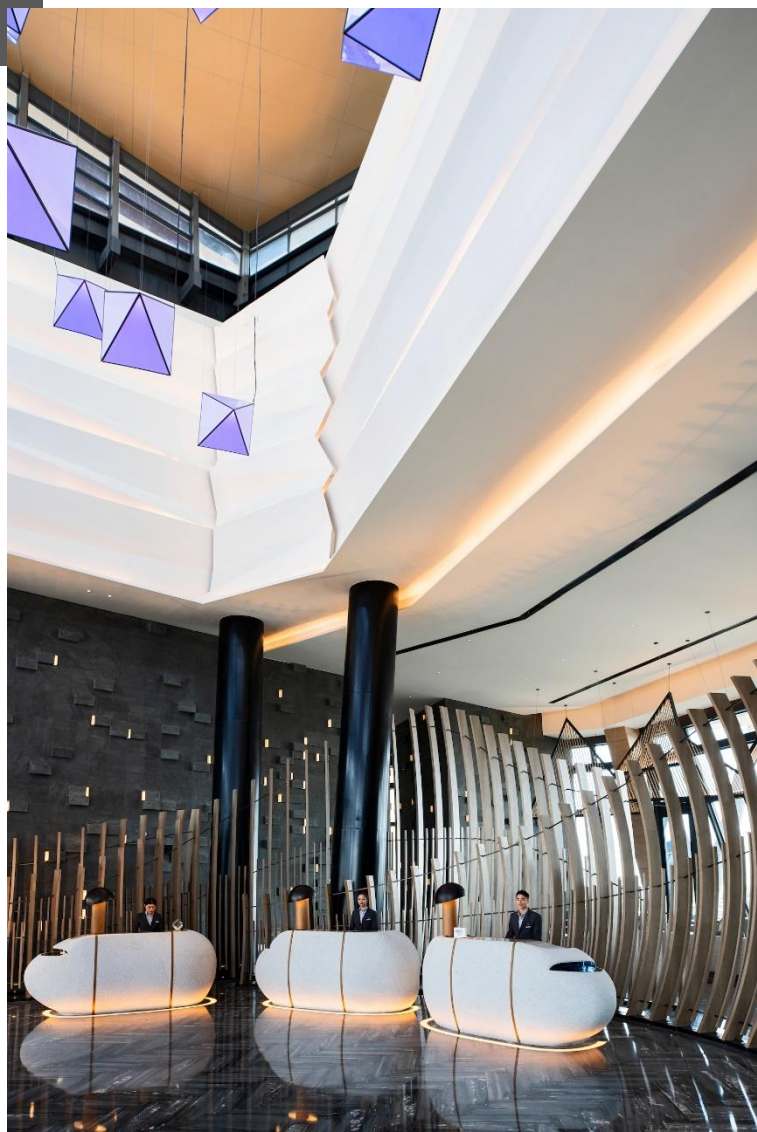
交通便捷 | 毗邻白沙滩 | 无敌海景 | 沉浸式感官体验设计

PART THREE

第三部分



R



设计灵感 DESIGN CONCEPT

酒店设计以围绕“寻根·南洋故里——厦门”为线索，由“梦·童年，忆·童年，幻·秘密花园”逐步展开追忆，通过追忆酒店设计师童年时在厦门渔村的丰富多彩的生活，而展开的一段童年记忆探索之旅。旨在通过追忆，引起情感共鸣，展现酒店的待客之道，为旅客带来灵感和归属感的探索之旅。





HOTEL OVERVIEW

酒店概况

厦门万丽酒店毗邻厦门环东海域西海岸，坐拥优美迷人的海景、细腻柔软的白色沙滩。酒店由享誉全球且屡获殊荣的香港郑中设计事务所（CCD）设计，并将闽南传统渔村文化与地域风情注入酒店设计。酒店大堂内高出云表的天花让宾客仿佛置身于厦门的海景之中，一幅结合金属与玻璃材质的风筝艺术装置点缀在大堂上空，再现了闽南地区渔民们数百年来娱乐生活。

秉承万丽酒店全新的品牌理念“Discover This Way”（就这样，去发现），厦门万丽酒店将通过品牌标志性的‘万丽领航员’为宾客开启一段专属的海滨探索之旅，帮助他们揭秘本地周边社区的隐秘精粹，收获旅行中的意外之喜。





HOTEL OVERVIEW 酒店概况

酒店共拥有**200**间客房及别墅，客房平均面积**60**平方米起，所有客房均拥有宽敞私人阳台。三间风格各异的全海景餐厅和酒吧为宾客带来多元化的殿堂级美食体验。宾客还可在逸庭吧，体验“夜·灵感·万丽（Evenings at Renaissance）”这一品牌特色项目，品味万丽特色鸡尾酒，尽情享受“晚五晚九”的私享时间。

1700平方米的高配会议及活动空间，设计灵活多变，可随实际用途分隔使用，满足客户不同的婚礼和社交需求。五个不同主题的户外泳池、一个室内恒温泳池和儿童乐园为宾客打造活力惬意的亲水度假方式，更为亲子出行增添欢乐时光。



R

便捷交通 EASY ACCESS

我们在哪

面朝同安湾 | 享一线海景 | 毗邻白沙滩及彩虹跑道

四通八达

紧邻BRT车站 | 驾车前往厦门北站约15分钟 | 驾车前往高崎国际机场约20分钟 | 驾车前往集美学村、嘉庚纪念胜地约10分钟



- 距离银泰百货约4公里
- 距离集美万达广场约6公里
- 距离集美学村、陈嘉庚纪念胜地及嘉庚体育馆约6.8公里
- 距离五缘湾帆船港约16公里
- 距离鼓浪屿约19.2公里
- 距离厦门大学约19.5公里
- 距离曾厝垵约20.3公里

R

特色卖点 HIGHLIGHTS



我们在哪

面朝同安湾 | 享一线海景 | 毗邻白沙滩及彩虹跑道

四通八达

紧邻BRT车站 | 驾车前往厦门北站约15分钟 | 驾车前往高崎国际机场约20分钟 | 驾车前往集美学村、嘉庚纪念胜地约10分钟

趣意体验

客房面积60平米起 | 每间客房均配有观景阳台 | 超豪华总统套房，面积达880平米，配有私人无边际泳池

小酌畅享

270°海景餐厅 | 开放式厨房 | 特色池畔吧 | 品万丽特色鸡尾酒，体验“夜·灵感·万丽”品牌特色项目

会议交流新天地

810平米无柱大宴会厅 | 车辆可驶入厅内 | 自然采光 | 挑高9.5米 | 可随需求分割成三个独立空间 | 草坪、沙滩婚礼

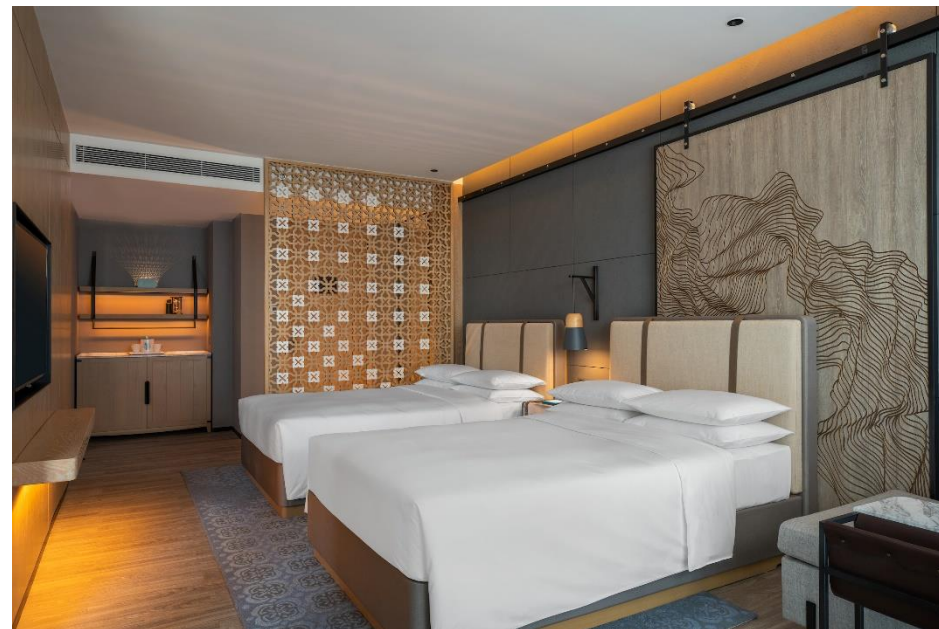
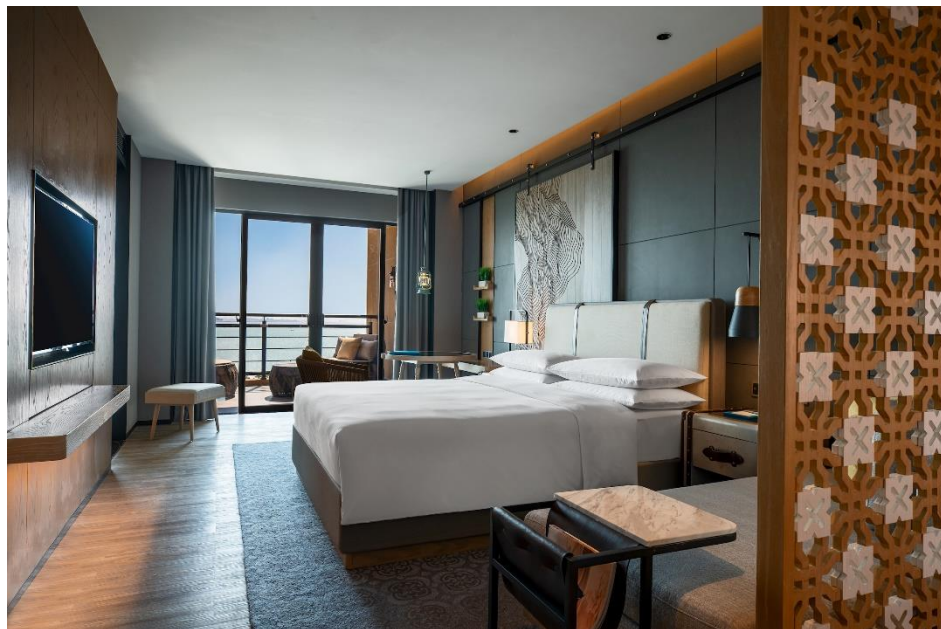
R

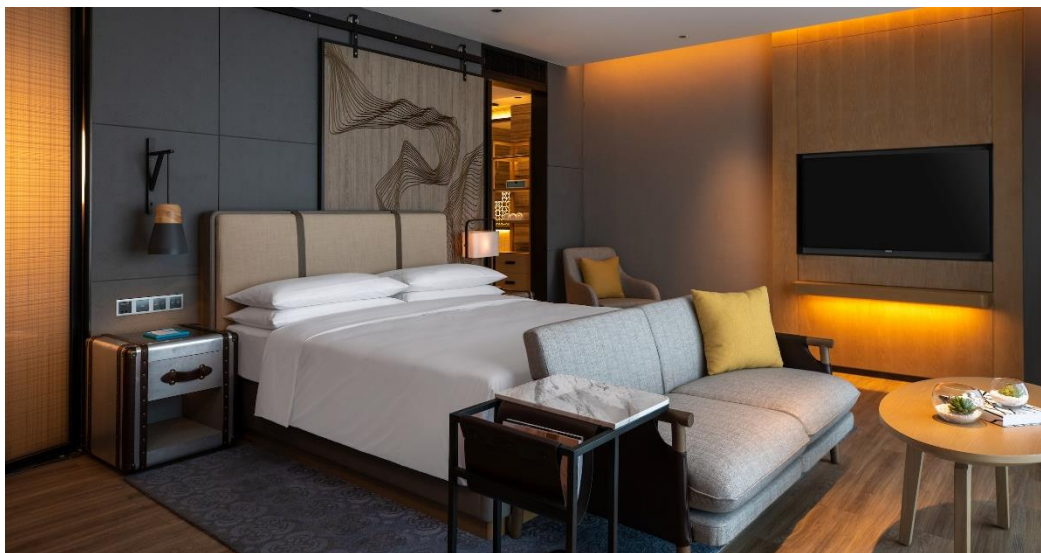
酒店客房

ACCOMMODATION

坐拥天海，奢享非凡探索之旅

厦门万丽酒店拥有包括7栋豪华别墅在内的200间客房。客房平均面积60平方米起，所有客房均拥有宽敞私人阳台，可以远眺迷人的海景或直接步入环礁泳池。宾客步行即可抵达酒店附近美丽细软的白沙滩，宾客可在此尽享海风与阳光的舒适。客房设计巧妙地结合厦门文化氛围，彰显出旅行的艺术及厦门作为中国著名侨乡的悠远历史。复古手提箱样式的床头柜，南洋风格的雕花装饰点缀着客房的每个角落，优雅地与空间融合在一起。





酒店客房 ACCOMMODATION

房间类型	数目	面积（平米）
豪华海畔大床房	24	60
豪华海畔双床房	35	60
豪华海景大床房	30	60
豪华海景双床房	26	60
尊贵海景大床房	34	64
尊贵海景双床房	16	64
池畔大床房	9	64
池畔双床房	7	64
豪华海景套房	8	153-160
副总统套房	1	280
总统套房	1	880
海畔别墅	7	329-770
无障碍大床房	2	64

R

Rbar

灵感之夜，为你降临——夜·灵感·万丽

在此，宾客还可以体验品牌特色项目“Evenings at Renaissance”（夜·灵感·万丽）所带来的现场音乐表演和小食，开启“晚五晚九”的活力夜晚。

一天的旅程之后，一杯为你特别调制的鸡尾酒正静静等待，而转角处不期而遇的惊喜，也总能让你眼前一亮。等你微醺、迷离，这一天的新鲜经历也渐渐被酝酿成灵感。让夜开始多彩。

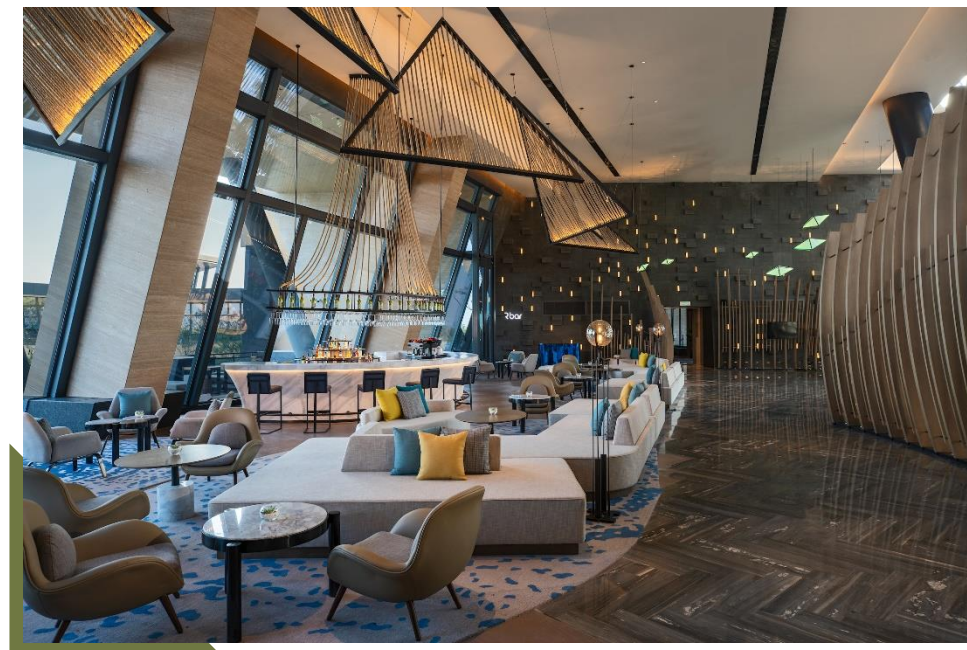
位置：酒店三楼

座位：50个座位

营业时间：9:00AM-23:00PM

逸庭-大堂吧

逸庭大堂吧是一处为宾客打造活力的社交中心，为宾客提供独特的中式茶道，精酿啤酒和特色鸡尾酒，如厦门海韵，鹭岛冰茶和灌木的一天。悬挂在逸庭上空的帆状的艺术装置充分展现了酒店将航海元素融入设计，将宾客带入奇妙的感官之旅。



RENAISSANCE®
XIAMEN HOTEL
厦门万丽酒店

R

燃·全日餐厅



在燃-全日餐厅体验全新餐饮理念——体验设计美学与奢华感官体验交相融合。在270度沉浸式海景用餐环境中，为味蕾开启环球探索之旅。从富有地域特色的传统美食及时令肥美海鲜、到亚洲精选菜品和西式经典美馐，逾百种甄选美食让味蕾尽情狂欢，开放式厨房更添趣意体验。

位置：酒店三楼

座位：140个（包含20个露台餐位）

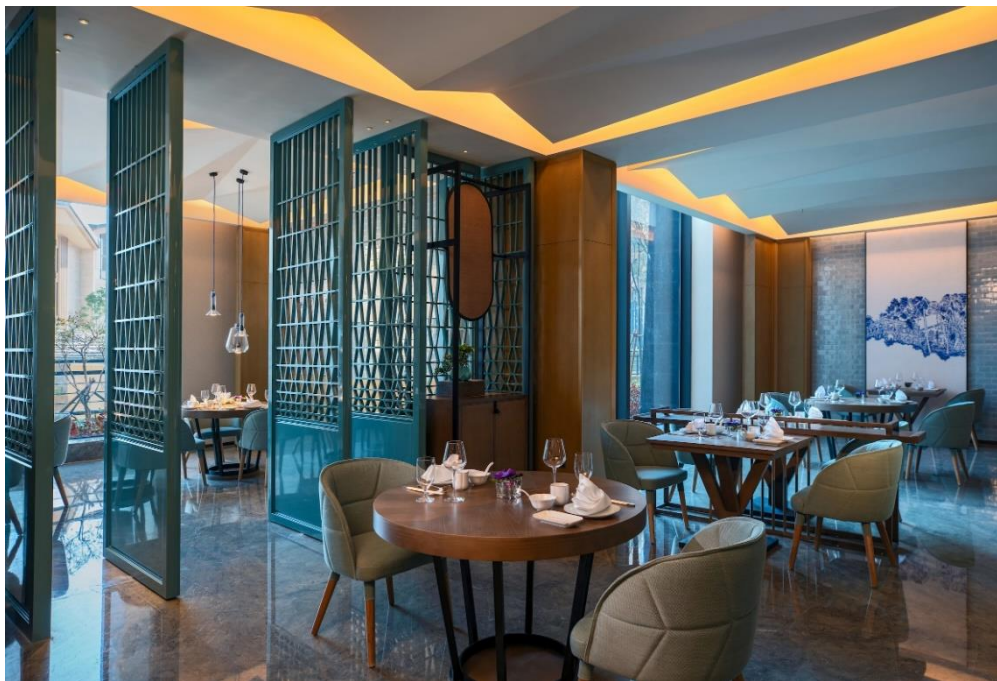
营业时间：6:30AM-23:00PM



food studio



R



万丽轩
WAN LI XUAN

位置：酒店一楼

座位：110人（包含6间包厢）

营业时间

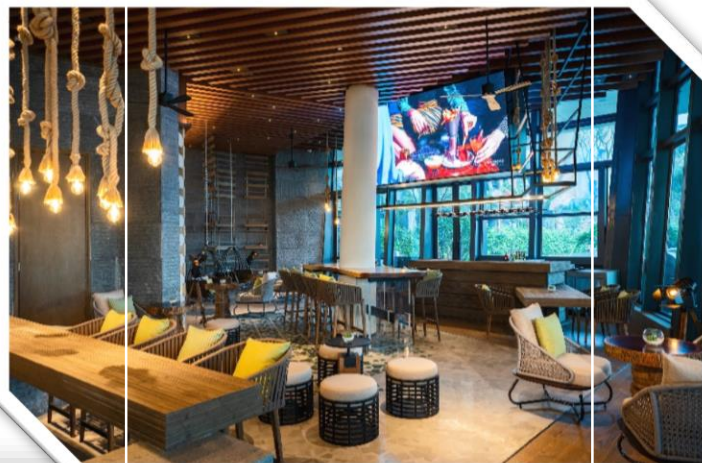
午餐：11:00AM-14:30PM

晚餐：17:30PM-21:30PM

万丽轩-中餐厅

万丽轩为宾客提供地道的中国菜肴，由广东顺德主厨打理，精湛的厨师团队选取当地天然、时令食材，遵循传统烹饪方法，精心打造经典粤菜和具有古典风韵的闽南美食，唤醒您闽粤餐桌上的味觉记忆。餐厅八面菱形的动线、蓝色窗格大门、充满儿时记忆的折纸艺术设计，仿佛走进一间闽南记忆的大宅，打造令人难以忘怀的体验。

R



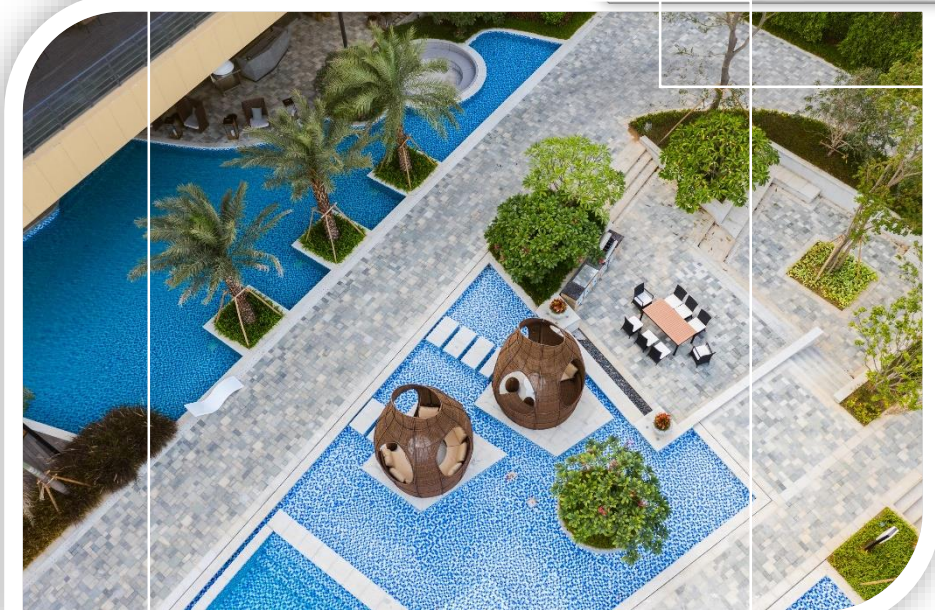
水前-池畔餐厅

是酒店依托无敌海景特别打造的户外餐厅，为宾客提供时尚又精致的海滨烧烤料理、精美甜品及饮品。餐厅设计与自然巧妙融合，营造出宁静雅致与高贵私密的度假空间。浪漫漂浮用餐体验，让您打开心扉，任时光流逝。

位置：酒店一楼

座位：50个座位

营业时间：17:30PM-22:00PM



R



夏记-甜品屋

融合咖啡、甜品、冰激凌的梦幻之地，热情与艺术的巧妙融合，
轻食-慢生活。

位置：酒店三楼

座位：40个座位

营业时间：9:00AM-23:00PM



R



宴会与会议设施 BANQUET AND CONFERENCE FACILITIES

酒店拥有1700平方米的会议及活动空间。其中包含810平方米的无柱式大宴会厅，挑高9.5米，设计灵活多变，可随实际用途分隔使用。精巧开门设计，车辆可轻松便捷驶入，是各类车展的明智之选。

另配有360平方米无柱式宴会厅以及7个多功能会议室，均配有高品质齐备的灯光与影音设备。酒店外绵延细软的白沙滩及绿意盎然的草坪，为宾客打造心仪的浪漫婚礼。

R

万丽特色会议 R.E.N. MEETINGS

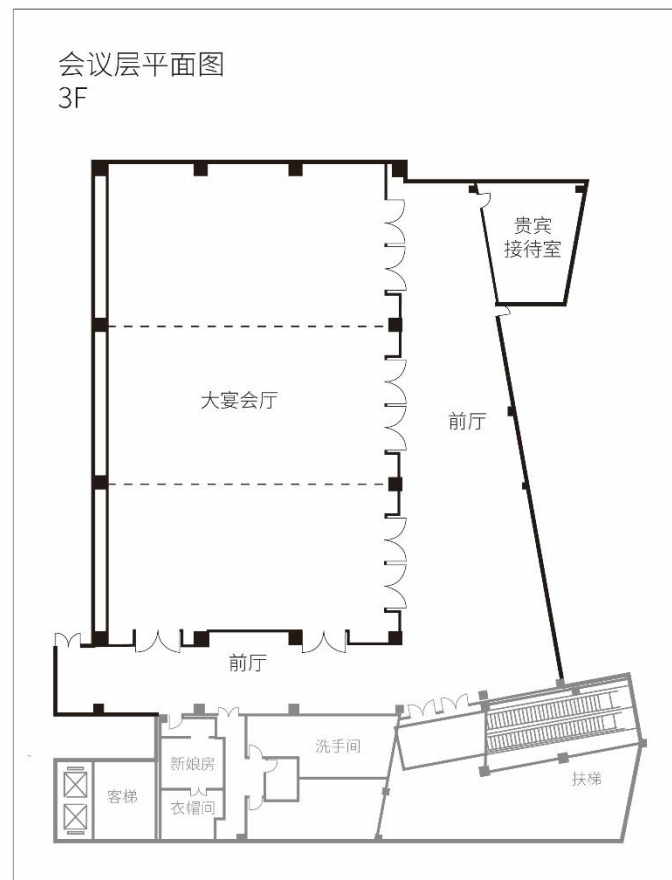
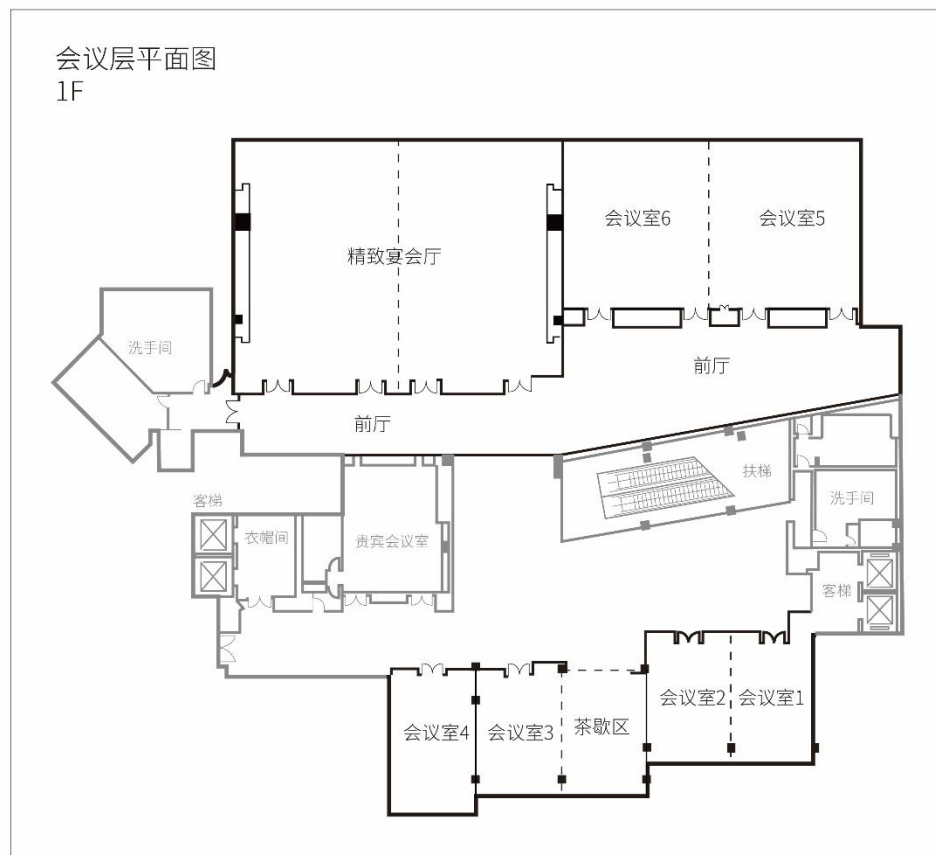
万丽特色会议（R.E.N. Meetings）将让宾客享受一段富有本地特色又极具创意的休憩时光。专业策划团队将为您打造集鲜活体验（RLIFE®）、感官会议（EXPERIENTIAL SENSORY MEETINGS）及本地探索（NEIGHBORHOOD NARRATIVE）于一体的专属风格化会议，让宾客发现会议的独特乐趣之所在。



多功能厅名称	楼层	长*宽*高（米）	面积	课桌式	剧院式	宴会 Banquet	U型	董事会	回型	鸡尾酒	岛屿式
大宴会厅	3F	37*22*9.5	810	450	600	480	90	120	120	600	300
大宴会厅1	3F	12.3*22*9.5	270	150	200	160	30	40	40	200	100
大宴会厅2	3F	12.3*22*9.5	270	150	200	160	30	40	40	200	100
大宴会厅3	3F	12.3*22*9.5	270	150	200	160	30	40	40	200	100
大宴会厅1+2	3F	25*22*9.5	540	300	400	320	60	80	80	400	200
大宴会厅2+3	3F	25*22*9.5	540	300	400	320	60	80	80	400	200
精致宴会厅	1F	22*16.5*4.5	360	240	300	250	70	90	90	300	160
精致宴会厅1	1F	11*16.5*4.5	180	120	150	120	40	50	50	150	80
精致宴会厅2	1F	11*16.5*4.5	180	120	150	120	40	50	50	150	80
会议室1	1F	5.5*6.8*4.5	40	30	40	30	25	30	30	40	20
会议室2	1F	5.6*6.8*4.5	40	30	40	30	25	30	30	40	20
会议室1+2	1F	11.1*6.8*4.5	80	60	80	60	50	60	60	80	40
会议室3	1F	8*5.3*2.4	40	30	40	30	25	30	30	40	20
会议室4	1F	9*5.3*2.4	50	N/A	N/A	N/A	N/A	12	N/A	N/A	N/A
会议室5	1F	11.1*10.7*4	120	80	100	120	30	40	40	100	50
会议室6	1F	9.4*10.7*4	100	70	100	80	30	40	40	100	50
会议室5+6	1F	20.7*10.7*4	220	150	200	200	60	80	80	200	100
贵宾接待室	1F	9.2*6.5*3.8	60	N/A	N/A	N/A	N/A	N/A	N/A	N/A	N/A

R BANQUET AND CONFERENCE FACILITIES

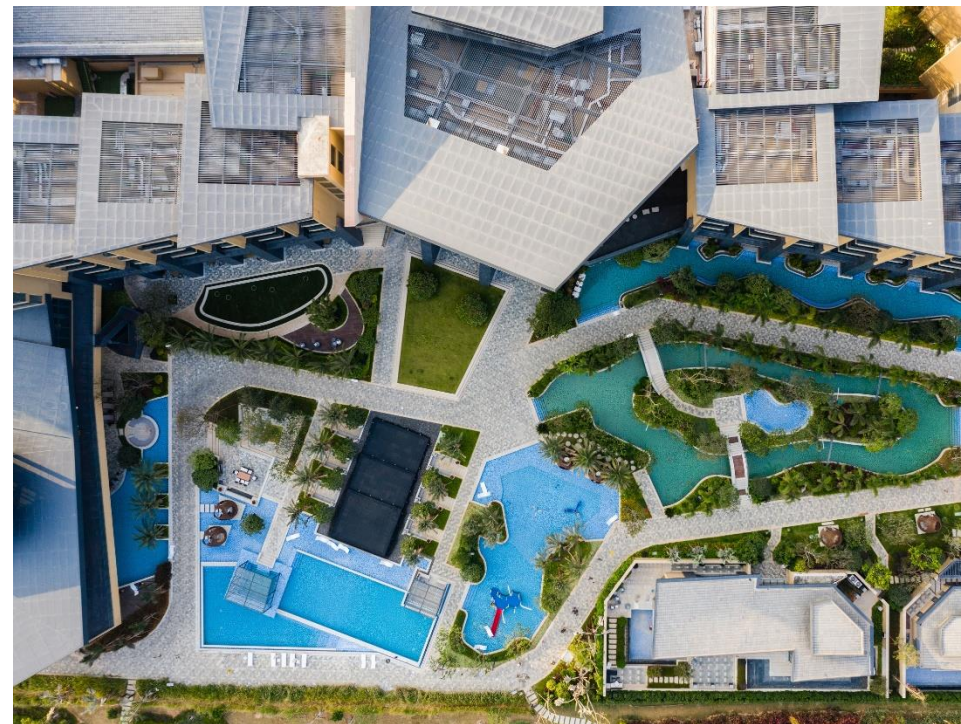
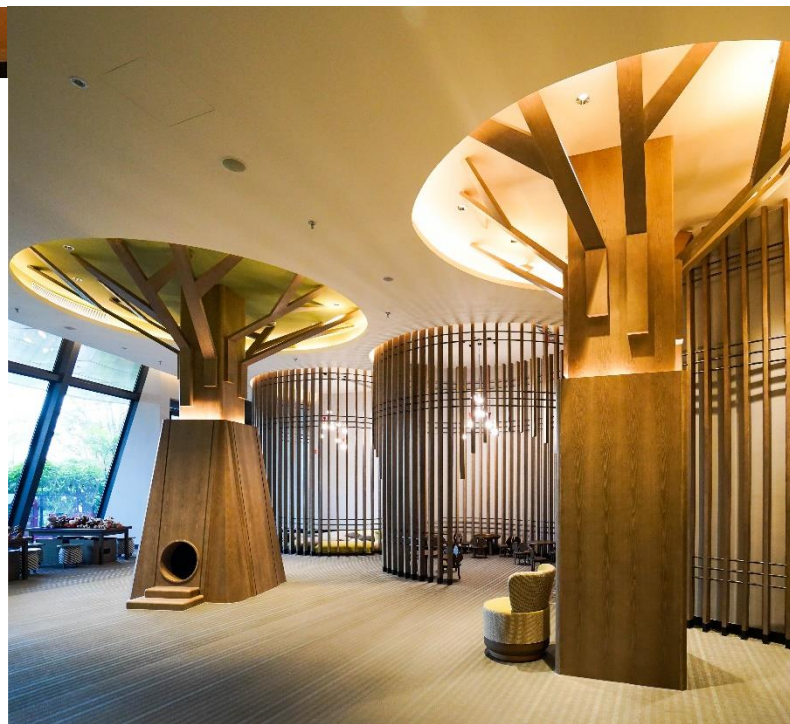
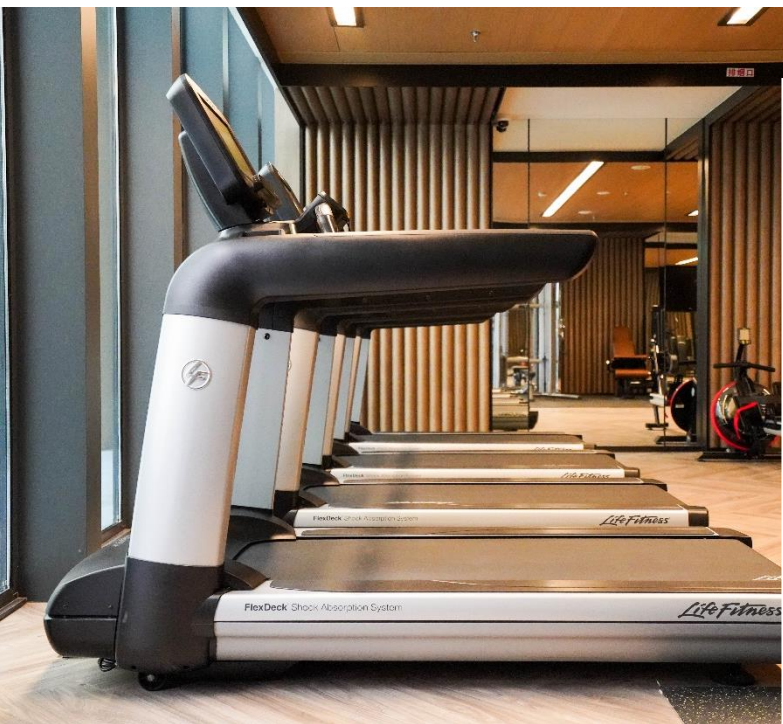
宴会与会议设施



R

休闲服务设施 LEISURE FACILITY

健身中心位于酒店一层，配有24小时高科技健身房；美国力健品牌跑步机、椭圆机、立式单车以及力量等完备的综合健身设施。更设有蒸汽房、桑拿房及休息区。一应俱全的健身设施，为客人打造舒适的锻炼环境。此外五个不同主题的户外泳池、一个室内恒温泳池和儿童乐园，为宾客打造活力惬意的亲水度假方式，更为亲子出行增添欢乐时光。





PART FOUR
第四部分

本地体验 LOCAL EXPERIENCE

趣意 | 地道 | 独特

04

R

万丽领航员，带你去发现 DISCOVER THIS WAY

每一位“万丽领航员”都是熟知当地历史、风情美食、文化的礼宾指引和千篇一律的旅行指南不同，他们会带领你去发现隐藏在世界各地的本土灵魂。如果你有特别的兴趣或品味，他们总会有针对性的建议，带给你意想不到的惊喜。



R



位置：酒店正门对面

营业范围：购物娱乐、美食体验

营业时间：

周日-周四 10:00-22:00

周五-周六 10:00-22:30

阳光小镇-购物中心

厦门阳光小镇地处政府重点打造的环东海域滨海旅游浪漫线。项目坐拥海景、沙滩、彩虹跑道等优质滨海休闲娱乐旅游资源。阳光小镇汇聚精品超市、独栋影院、服饰零售、生活配套、滨海餐饮等近100多家国内外知名品牌，致力于打造成集滨海休闲、美食体验、购物娱乐、文体活动、旅游度假于一体的60万方滨海轻度假商业中心。

R

滨海旅游浪漫线

蓝天碧海下，滨海浪漫线犹如一条舞动的彩带，连系椰林沙滩。这里的面积超过**12**个鼓浪屿。世界上少有的**365天*24**小时的全路彩色马拉松赛道，如同一道彩虹镶嵌酒店周围。

位置：酒店园区后门直达



R

万丽领航员，带你去发现 DISCOVER THIS WAY

厦门八市海鲜市场 距离酒店24公里

如果你想要见识最地道最原味的厦门人日常生活，如果你想要寻找最地道、最新鲜的食材，如果你正在追寻厦门的记忆，那么请来八市，一个毫无修饰，真真实实最厦门的地方。

厦门铁路文化公园 距离酒店27公里

位于思明区文屏路至和平码头之间，由一条废弃的铁道改造而成，从北到南分为铁路文化区、民情生活区、风情体验区和都市休闲区四个区块，保留子厦门交通发展的最初记忆，带你重拾厦门人文风情历史。

厦门钟鼓索道 距离酒店26公里

全长1000多米，是厦门空中唯一最佳动态观景，既可以俯瞰植物园美景，又可以饱览鼓浪屿全景，远眺台湾三担、四担、五担，不外乎是“智观厦门”的好去处。景区内树木葱郁，高低错落有致，山上怪石嶙峋，景色别有洞天，称的上是厦门岛内的天然大氧吧。

万丽领航员，帶你去发现

DISCOVER THIS WAY

厦门环岛路 距离酒店27公里

厦门最美海岸线，又名五色路，蓝色的大海、金色的沙滩、绿色的草地、红色的跑道、灰色的公路。利用海岸的天然美和精心设计的人工美相融合，构成一幅阳光、大海、沙滩、草地、绿树、鲜花和红色人行道的东岸游闲区，令人流连忘返。

五缘湾帆船港 距离酒店16公里

厦门桅杆(帆船)的聚集地，五缘湾天然具备成为帆船港的特质，水质良好，空气清新，景观美丽，冬天不冷，常年有风，航海人士称赞它是“少见的适合帆船运动的海湾”。乘帆船出海，饱览五缘湾美景，享受蔚蓝的大海，明媚的阳光，洁白的浪花，柔软的海滩，低碳又环保，尽享运动帆船的刺激体验。

厦门集美学村 距离酒店9公里

集美学村由著名爱国华侨领袖陈嘉庚先生创建，是集美区各类学校及各种文化机构的总称。学村内集美中学、陈嘉庚故居、嘉庚公园、鳌园、龙舟池等著名景点，将带你避开曾厝垵或厦门大学的人潮涌动和嘈杂，让你在恬静悠闲的氛围下领略典型闽南侨乡的建筑风格，了解“华侨旗帜，民族光辉”陈嘉庚先生不同凡响的一生。

大众景点

鼓浪屿 中山路 曾厝垵 厦门大学 沙坡尾 猫街 咖啡一条街SM广场

R



感谢关注!

厦门万丽酒店

地址：中国福建省厦门市同安区观滨路66号 361100

RENAISSANCE®
XIAMEN HOTEL
厦门万丽酒店