

北京华尔道夫酒店

目录

- 地理位置
- 酒店历史
- 酒店客房与设施
- 会议与宴会
- 水疗及健身中心
- 北京华尔道夫胡同客房



位于繁华的王府井核心地段



酒店历史



北京华尔道夫酒店地处王府井金鱼胡同，是北京最繁华的中心位置，与贤良寺旧址仅一路之隔。著名历史人物、晚清名臣、洋务运动的主要领导人之一李鸿章是第一个入住华尔道夫的中国人，其故居位于贤良寺。

酒店定位



北京华尔道夫酒店—属于您的故事由此开始。酒店以低调奢华又具个性化的方式关注每一个细微之处，使每一次住宿都成为令人难忘的美好回忆，成就非同凡响、无可比拟的华尔道夫体验。

酒店介绍

主楼



酒店位于繁华的北京王府井核心地段，由设计师Adrian Smith和Gordon Gill设计的全铜主体建筑构成为令人瞩目的地标性建筑。

胡同



100%传统庭院建筑风格。内部由Yabu Pushelberg公司设计。胡同的设计由外部传统的中式风格与内部现代时尚格调相结合。木制的雕刻与彩绘画均为纯手工制作。一些传统中式家具均由民间收集而来。

客房信息

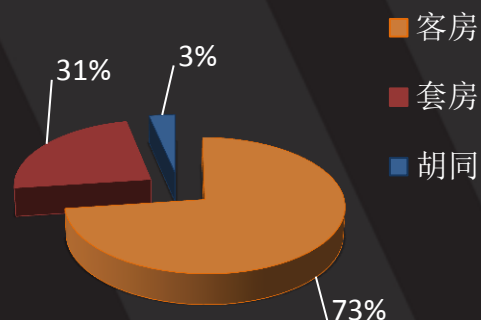
主楼

房型	面积	数量	大床	双床
豪华客房	45	46	46	0
豪华露台房	45+38	4	4	0
贵宾客房	55	83	43	39
豪华套房	70	16	16	0
贵宾套房	95-115	14	14	0
贵宾露台套房	115-192	5	5	0
大使套房	161	1	1	0
总统套房	232	1	1	0

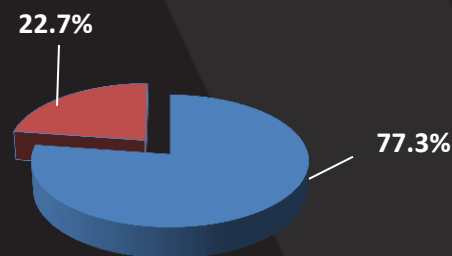
胡同

房型	面积	数量	大床	双床
胡同套房	67	1	1	0
胡同套房	100	2	2	0
胡同露台套房	121	1	1	0
华尔道夫四合院	566	1	2	0

房型分布图



大床与双床分布图



WALDORF
ASTORIA®
BEIJING
北京华尔道夫酒店

豪华客房



面积：45 平米
数量：50间（4间有露台）

客房宽敞舒适，设施完备，配有带松软豪华床垫与高端精纺床品的特大床或者两张双人床，内部还设有超大工作区、液晶电视、带CD与MP3播放器的闹钟。豪华浴室设有双人洗手台，并提供菲拉格慕品牌高端洗浴用品。免费Wi-Fi让您尽享工作与休闲之便，Nespresso咖啡机与茗茶冲泡设施更带来悠闲惬意的时光。诸多柔软度各异的枕头提供更多舒适享受，带来一晚晚酣畅舒眠

贵宾客房



面积：55平米

数量：83间

客房优雅舒适，精心雕琢，温馨如家。您可在铺有羽绒床褥的舒适睡床上欣赏50英寸液晶电视播放的影片，也可在工作与休闲区的46英寸液晶电视前体验宽广视角带来的极致影音享受。房内浴室现代别致，配有柔软浴袍、拖鞋及菲拉格慕品牌高端洗浴用品。

豪华套房



面积：70平米

数量：16间

70平米的套房极尽奢华与舒适，装饰现代时尚。优雅的落地大窗可让阳光铺满地毯，独立起居室更是您放松、休闲的理想之所。主卧室内配备铺就高端精纺床品的特大床，私人液晶电视，及配有充裕用品的套间浴室。

贵宾套房



面积：95 - 140平米
数量：20间（5间有露台）

此套房的居住空间宽敞而奢华，将工作与生活提升到艺术化的和谐境界，免费Wi-Fi更锦上添花。在私密的夜晚，您可在舒适的起居室内通过客房点餐服务享用美酒佳肴。装饰精美的卧室内配有一张特大床，豪华浴室内的用品奢华精致，让您尽享绝佳沐浴体验。

西餐厅 - 荣尊1893

荣尊1893 选用上等食材，为宾客提供精致独到的国际美食，设有可供8人用餐的展示包间。餐厅中的主焦点就是厨师们展示高超厨艺的开放式厨房，在这里厨师们与宾客亲密交流，让人们近距离感受烹饪艺术之美



地点：一楼羿庭酒廊旁

营业时间： 上午6:30-上午10:30（早餐）
 上午11:30-下午2:30（午餐）
 下午5:30-晚上10:30（晚餐）

席位数：70席

着装要求：休闲正装、商务装

中餐厅 - 紫金阁

紫金阁是一家以纯正粤菜及北京名菜为特色的中餐厅，内设5间私人包厢，其中最大的一间可容纳24人就餐，大厅可同时款待40位宾客。

地点：酒店主楼三楼

营业时间：

午餐：上午11:30 – 下午2:30

晚餐：下午5:30 – 晚上10:00

席位数：114席，5间私人包厢

着装要求：商务装、休闲正装



酒廊 - 羿庭



地点：酒店一楼入口旁

营业时间：
上午7:00-次日凌晨12:00

席位数：66席

着装要求：商务装、休闲正装

无论是寻找美味便餐，还是“以酒会友”或共品下午茶，或仅仅是为了在睡前小酌一杯，我们的酒廊“羿庭”将成为城中热议焦点与心之所选。华尔道夫的特色菜肴定将让所有宾客享受到愉悦体验。

会议及宴会



酒店会议场所私密性强，适合商务洽谈，会议区域可容纳8至200人。会议厅和公共场所配有24小时无线网络，确保通讯畅通。酒店位于中心地带，同时临近北京的休闲天地和旅游景点，方便团体与会议客人商务和旅游休闲的双重需求。

会议及宴会 - 华尔道夫宴会厅



会议及宴会 - 华尔道夫宴会厅



会议及宴会 - VIP 厅



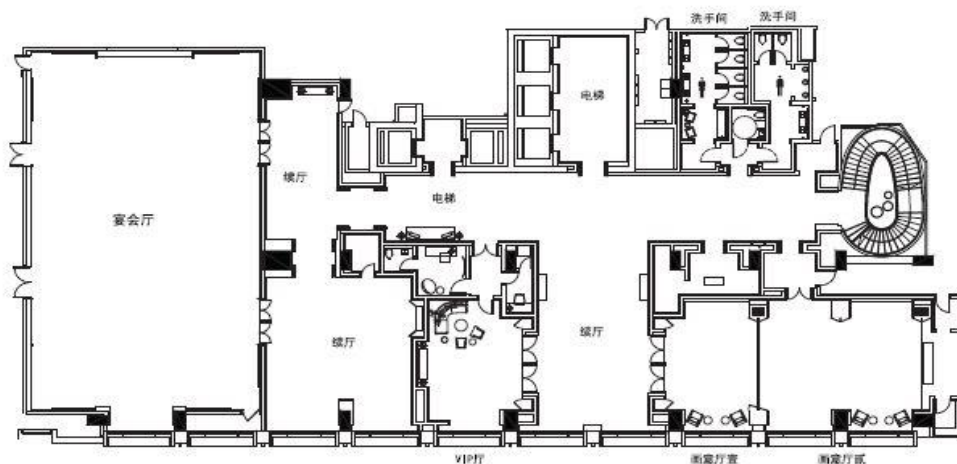
会议及宴会 - 画意厅





FLOORPLANS

F2



宴会及会议概述

	总面积 (平方尺)	长宽 (尺)	高度 (尺)	课桌式	酒会式	董事会式	剧院式	宴会式
华尔道夫宴会厅	3096	72 x 43	20	120	280	60	240	160
VIP厅	368	23 x 16	9.2	20	30	18	40	20
画意厅壹	500	27.2 x 18.4	9.2	20	40	18	40	20
画意厅贰	884	32.5 x 27.2	9.2	30	80	30	60	40
画意厅壹+贰	1382	50.8 x 27.2	9.2	54	120	48	100	60

	总面积 (平方米)	长宽 (米)	高度 (米)	课桌式	酒会式	董事会式	剧院式	宴会式
华尔道夫宴会厅	286	22 x 13	6.0	120	280	60	240	160
VIP厅	35	7 x 5	2.8	20	30	18	40	20
画意厅壹	46	8.3 x 5.6	2.8	20	40	18	40	20
画意厅贰	82	9.9 x 8.3	2.8	30	80	30	60	40
画意厅壹+贰	128	16 x 8	2.8	54	120	48	100	60



WALDORF
ASTORIA®
BEIJING
北京华尔道夫酒店

水疗与健身中心

北京华尔道夫水疗中心将带给您放松，愉悦，非凡的休闲体验。内设7个理疗房和1个水疗零售店。同时水疗中心重点提供可以激发身体活力的项目。

营业时间：
上午09:00——晚上10:00



华尔道夫水疗中心是令您平静舒适的理想之处。结合了应季的传统中药理念与当代的创新技法，使您的身体与自然四级完美契合。

健身中心



健身中心配备了先进的健身器材。其它设施还包括了男女衣柜和室内恒温游泳池。
营业时间：24小时



WALDORF
ASTORIA®
BEIJING
北京华尔道夫酒店

游泳池



WALDORF
ASTORIA®
BEIJING
北京华尔道夫酒店

北京华尔道夫胡同客房



北京华尔道夫酒店胡同客房基于明代传统四合院建筑特点，按照王府级别的四合院建筑要素设计并修建，被赋予艺术的装点、文化的内涵和丰富的民俗。四合院以二朱红为主调色彩，大门位于正中，朝向正南，大气磅礴。其筒瓦屋面、鲜亮油饰、满做金线苏画等与古代皇宫级别花园庭院媲美。此外，酒店还设有将华尔道夫四合院、华尔道夫四合院东院以及拥有171间客房的华尔道夫酒店主楼相连通的私密地下通道。北京华尔道夫四合院在传承古色古香的设计底蕴的同时巧妙融合现代艺术及先进客房设施，秉承“一脉相承的华尔道夫服务”，为宾客带来独一无二的胡同四合院居住体验。

北京华尔道夫胡同客房

房型	平方米	数量	大床房
胡同套房	67-100	3	3
胡同露台套房	121	1	1
华尔道夫四合院	566	1	2

胡同套房



面积:67-100平方米



WALDORF
ASTORIA®
BEIJING
北京华尔道夫酒店

胡同露台套房



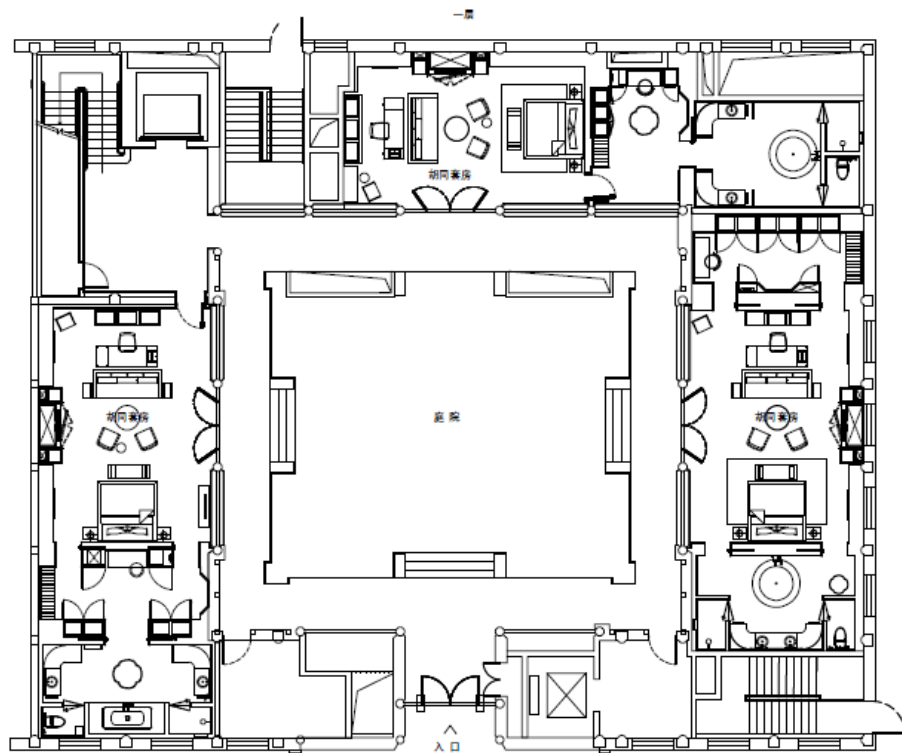
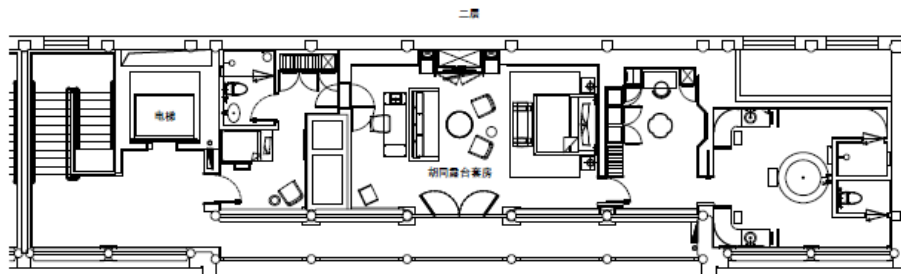
面积:121平方米

胡同套房 - 浴室



胡同客房东院

胡同露台套房
胡同套房
庭院
电梯



平面图 胡同客房东院

华尔道夫四合院

北京华尔道夫酒店胡同客房西院由一套566平方米的华尔道夫四合院单独成院构成，拥有66平方米的独立花园庭院。华尔道夫四合院融合了传统理念和现代艺术，设有地上及地下配套设施，包含主次卧两间卧室、一个露台、一个客厅、一个配备半敞开式厨房的12人餐厅。此外，宾客可于室内的私人泳池及桑拿区域放松身心，尽享悠然时刻。



四合院主卧



面积:167平方米

主卧浴室



餐厅



面积:45平方米

客厅



面积:78平方米

游泳池



桑拿



影音室



胡同四合堂



面积:171平方米

四合堂-圆桌式

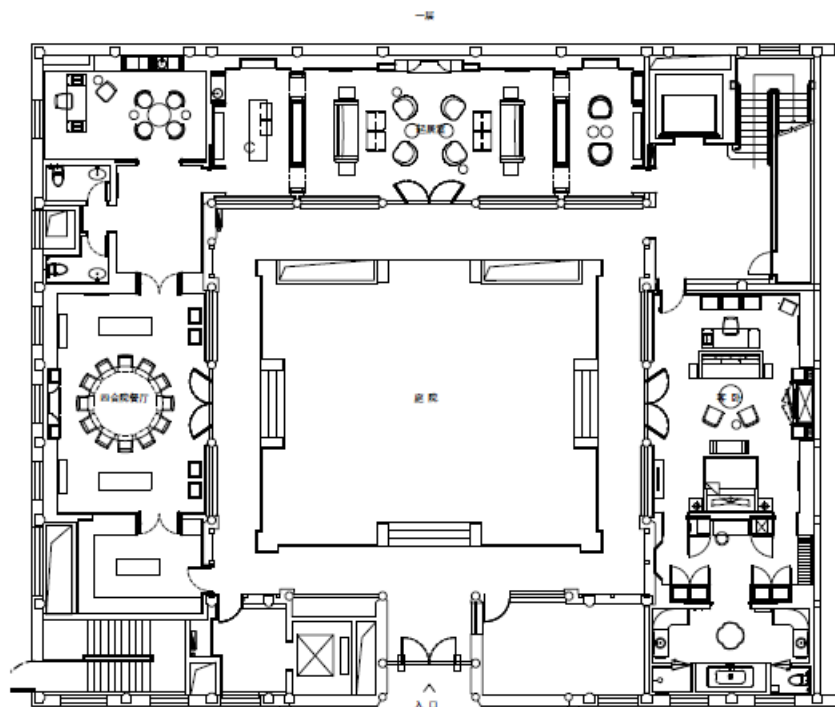
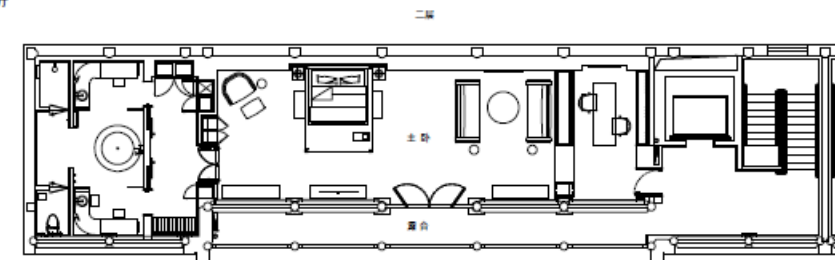


四合堂-长桌式



华尔道夫四合院

主 卧
主 卫
起居室
四合院餐厅
庭 院
露 台



位置	面积 (平方米)	长度 (米)	宽度 (米)	深度 (米)	高度 (米)	重量 (吨)	备注
庭院	66	11 x 6	7	40	30	60	30
四合院餐厅	44.5	8 x 5.6	2.8	24	30	18	14

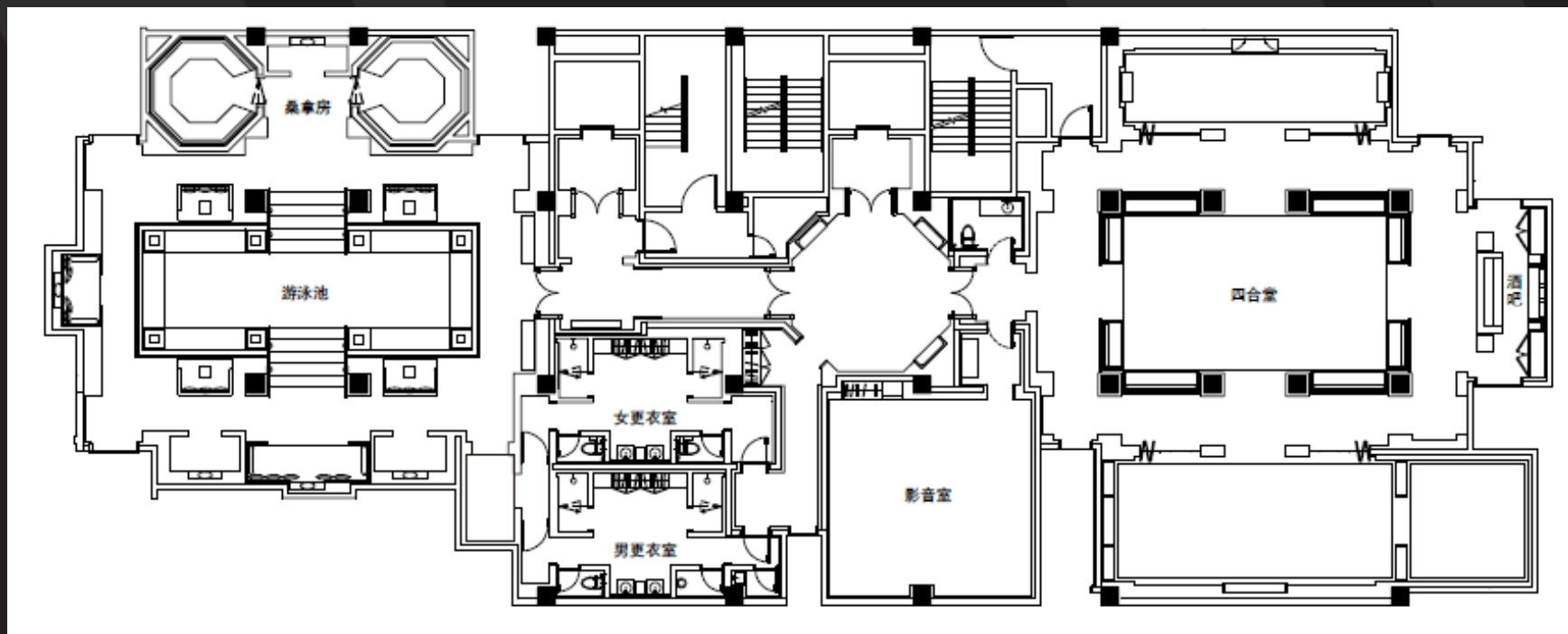
平面图 华尔道夫四合院 一层及二层



WALDORF
ASTORIA®
BEIJING
北京华尔道夫酒店

平面图

华尔道夫四合院地下一层



WALDORF
ASTORIA®

BEIJING
北京华尔道夫酒店

奖项

媒体	奖项
Condé Nast Traveler China 悦游 中文版	Gold List 2016 for the world's best hotels 2016 全球酒店 “金榜Gold List”
Travel + Leisure China 漫旅 中文版	2015 China's Top 100 Hotels” of 2015 China Travel Awards “漫旅·中国旅行奖” 之 “2015 中国百佳酒店”
National Geographic Traveler 时尚旅游	2015 Best of Travel Award 2015 中国旅游金榜
Robb Report 罗博报告	The Top 100 Hotels 世界级酒店前100强
Voyage 新旅行	Best Wdding Hotel 最佳婚礼酒店
Top Travel 世界	Best Luxury Hotel 最佳奢华酒店
Time Oot Beijing (EN) 新旅行 英文	Time Out Food Awards 2015 Best New Restaurant Readers' Choice - Brasserie 1893 读者选择最佳新晋餐厅 - 荣尊1893
TATLER 尚流杂志	2015 Best Restaurant (Beijing&Shanghai) - Brasserie 1893 2015 北京及上海最佳餐厅 - 荣尊1893
TARGET 目标杂志	2015 Recommended Chinese Restaurant - Zijin Mansion 2015 年度推荐中餐厅 - 紫金阁
The Beijinger (EN) 在北京英文	The Beijinger Editor Pick - Best Desserts Patisserie Couture 酥赏 - 最佳甜品屋

联系我们:

地址: 中国北京市东城区金鱼胡同5-15号, 邮编100006

电话: +86 10 8520 8989

传真: +86 10 8520 8990

电邮: BJSWA.info@waldorfastoria.com

网站: www.waldorfastoriahotels.com.cn/beijing

北京华尔道夫酒店期待您的莅临
属于您的故事由此开始