



THE RITZ-CARLTON

天津丽思卡尔顿酒店

简介

The Ritz-Carlton, Tianjin

天津丽思卡尔顿酒店于2013年10月18日盛装开业



THE RITZ-CARLTON

THE RITZ-CARLTON CONFIDENTIAL & PROPRIETARY INFORMATION | 2

天津的地理位置



THE RITZ-CARLTON

丽思卡尔顿

天津

天津的国际航班



直航

新加坡	6	小时
首尔	1.5	小时
福岡	2	小时
名古屋	2	小时
吉隆坡	6	小时
香港	3	小时
台北	3	小时

转机（来自北京）

伦敦	11	小时
巴黎	11	小时
纽约	13.5	小时

关于天津

- 天津位于北京东南方向约120公里处，**乘快车30分钟即可到达**。天津市东临渤海，地处中国北方最重要的工业中心地带，是中国的四大直辖市（天津、上海、北京、重庆）之一，由国务院直接管辖，天津市人口约1150万。
- **天津**，简称“津”，取“**天子津渡**”（天子经过的渡口）之意。1860年天津被辟为通商口岸后，西方国家纷纷在此设立租界，**天津成为中国北方开放的前沿和近代中国洋务运动的基地**。至20世纪30年代，天津成为中国北方最大的工商业城市和经济中心。
- 旧时天津市一共设有**8处外国租界**，分别为**法国、英国、日本、俄罗斯、意大利、德国、奥匈帝国和比利时租界**。天津受西方国家控制长达八十多年，并在1938至1945年被侵华日军短暂占领。各国在**天津的租界建筑风格各异**，形成了一道亮丽的风景，许多建筑至今依然存在。
- 经过数年的发展，天津在全国的地位日益增强，已成为中国的一大贸易枢纽和高科技研发基地。如今，天津与上海、北京、广州一同跻身中国四大城市，同时还是中国北方的国际港口和经济中心。**信息技术/计算机科学、汽车、石油化工、医药/生物制药、绿色能源及冶金业**已成为天津的六大支柱产业。

天津的历史



天津港口的俯瞰图 1984年 对比 2014年

天津，天子经过的港口。天津位于中国东北部，一直以来都是重要的通商口岸和通往北京的咽喉要道。作为五大国家中心城市之一，天津一直走在全国前列，为其他城市树立了政治、文化和经济发展的典范。

历史与现代的邂逅



天津英租界工部局大楼（戈登堂）旧址



1860年对比2013年

历史上，由于天津的战略贸易位置的重要性，使其拥有着各国租界的悠久历史，同时在每个租界创造出了自己独特的文化。1860年，天津作为通商口岸对外开放，吸引大批外籍人士纷至沓来，著名的建筑群落就是对这段历史的见证。天津的8个租界不仅都被保存下来，而且焕发出各自独有的风貌。天津丽思卡尔顿酒店坐落于历史上最大的租界区——英国租界的核心位置。

今日的天津



周边旅游胜地

古文化街

体验古时传统和文化习俗的绝佳去处。您可以在这里欣赏到书法、绘画、玉器、以及其它著名的中国艺术和手工艺品。



五大道历史街区

横跨5条在1920年和1930年之间建造的具有欧式园林风格建筑的道路，其中包括超过300座具有异国风情并形态各异的建筑和名人故居。

周边旅游胜地



黄崖关长城

黄崖关长城在崇山峻岭之中, 始建于公元556年, 是世界文化遗产, 国家首批4A级景区。1990年, 黄崖关长城被选入“津门十景”。

天津文化中心

占地90万平方米, 包括天津图书馆、天津博物馆、天津美术馆、天津大剧院以及天津目前最大的购物中心。



天津丽思卡尔顿酒店

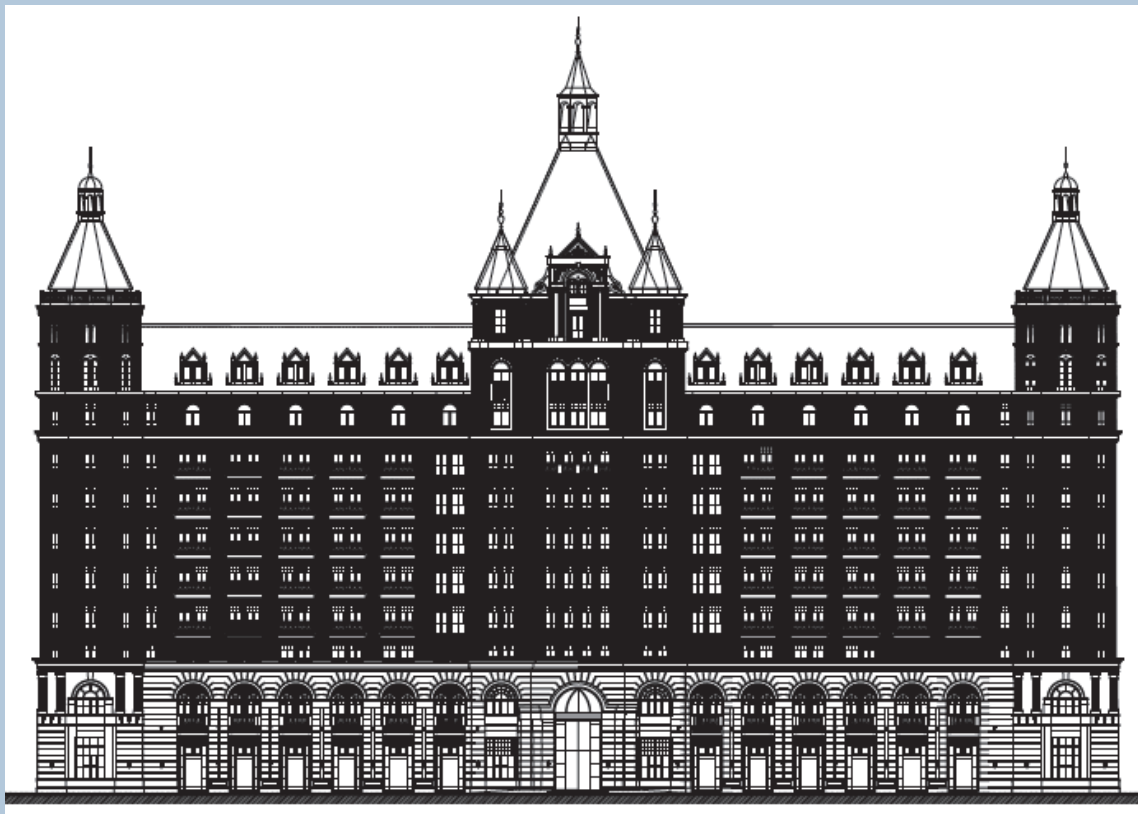


- 277间客房，其中包括53间套房
- 香溢（全天候餐厅）
- 天泰轩（中餐厅）
- FLAIR餐厅酒吧
- 大堂酒廊
- 会议设施
- 24小时客房送餐
- 24小时商务中心
- 健身房
- 丽思卡尔顿酒店水疗中心
- 室内恒温游泳池

场景主题： 被美丽的月季花优雅地簇拥



天津丽思卡尔顿酒店的设计风格



酒店欧洲城堡式的建筑由天津市城市规划设计研究院精心打造。内部装饰由知名的法国奢华酒店设计大师Pierre-Yves Rochon主创设计，新古典主义风格体现其中。

到达体验 - 大堂



到达体验 - 大堂走廊



到达体验 - 前台



到达体验 - 大堂酒廊



到达体验 - 大堂酒廊



豪华客房



豪华客房



豪华客房



行政客房



豪华套房



卡尔顿套房



维多利亚套房



丽思卡尔顿总统套房



丽思卡尔顿总统套房



丽思卡尔顿总统套房



丽思卡尔顿总统套房



全新概念的丽思卡尔顿行政酒廊： 书房，家居休息室，餐厅，酒吧，开放式厨房



丽思卡尔顿行政酒廊 - 书房



丽思卡尔顿行政酒廊 - 餐厅



丽思卡尔顿行政酒廊 - 酒吧



丽思卡尔顿行政酒廊 - 开放式厨房



客房

客房	数量	面积	面积
豪华客房	179	50平方米	538平方英尺
行政客房	50	50平方米	538平方英尺
豪华套房	6	105平方米	1,129平方英尺
高级行政套房	25	105平方米	1,129平方英尺
卡尔顿套房	4	160平方米	1,722平方英尺
维多利亚套房	8	175平方米	1,883平方英尺
行政维多利亚套房	4	175平方米	1,883平方英尺
丽思卡尔顿总统套房	1	410平方米	4,413平方英尺
总数	277		
#大床房	190 间(包括行政楼层及套房)		
#双床房	87 间(包括行政楼层)		
#行政客房	84 间		
#套房	48 间		

香溢 - 全天候餐厅



香溢 - 全天候餐厅



香溢 - 全天候餐厅



天泰轩 - 中餐厅



天泰轩 - 中餐厅



天泰轩 - 中餐厅



FLAIR – 时尚休闲的餐厅酒吧



FLAIR – 时尚休闲的餐厅酒吧



FLAIR – 时尚休闲的餐厅酒吧

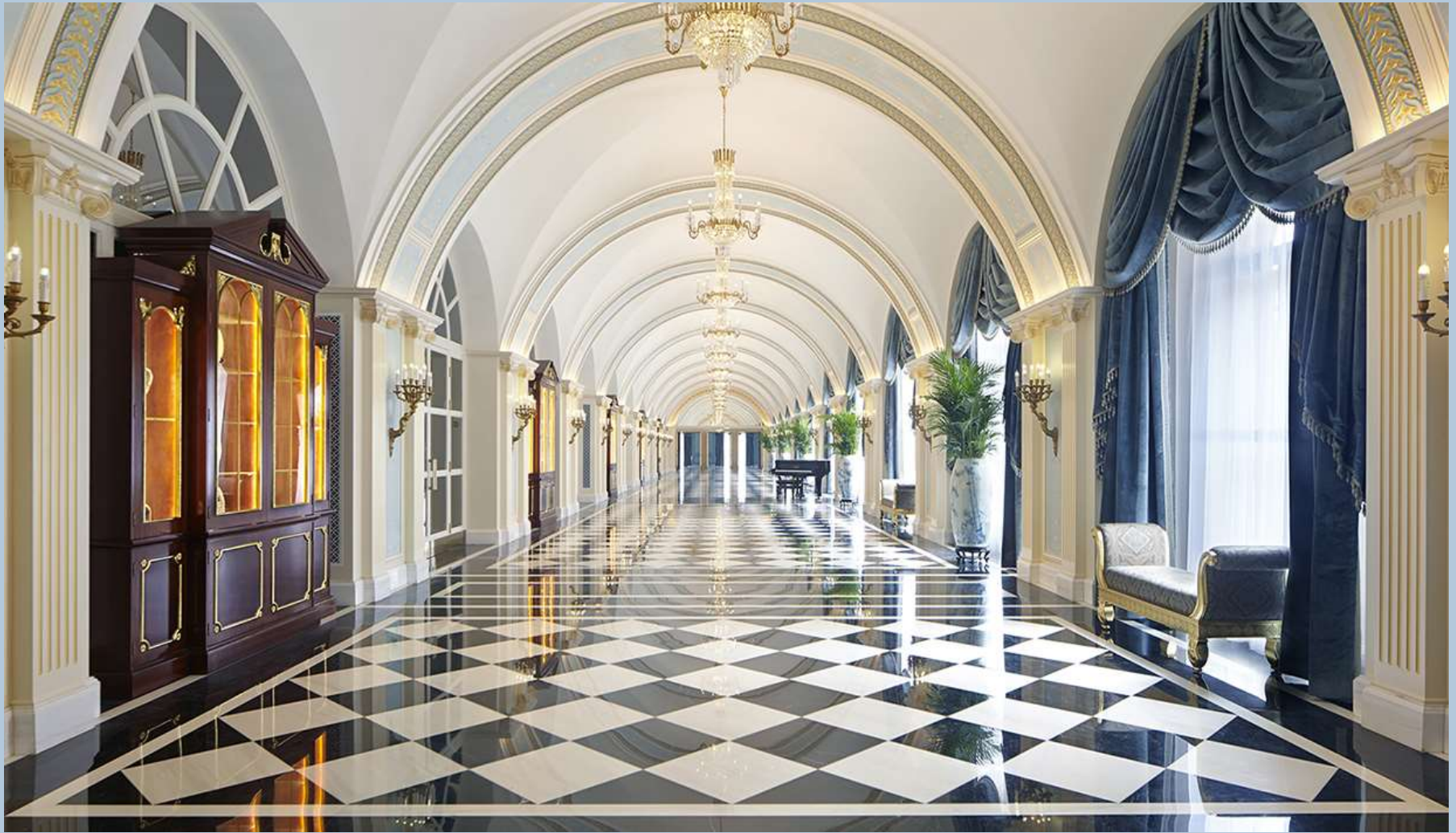


宴会与会议设施



- 总面积超过1725平方米/18568平方英尺
- 独有的户外庭院
- 大宴会厅面积1050平方米，顶高5.5米，可分割为5间独立的多功能厅
- 独有室内汽车升降机承载汽车直达大宴会厅
- 拥有自然采光的会议前厅
- 三间会议厅
- 一间董事会议厅

宴会与会议设施 - 宴会厅前厅



宴会与会议设施 - 宴会厅



宴会与会议设施 - 宴会厅



宴会与会议设施 - 宴会厅



宴会与会议设施 - 行政会议室



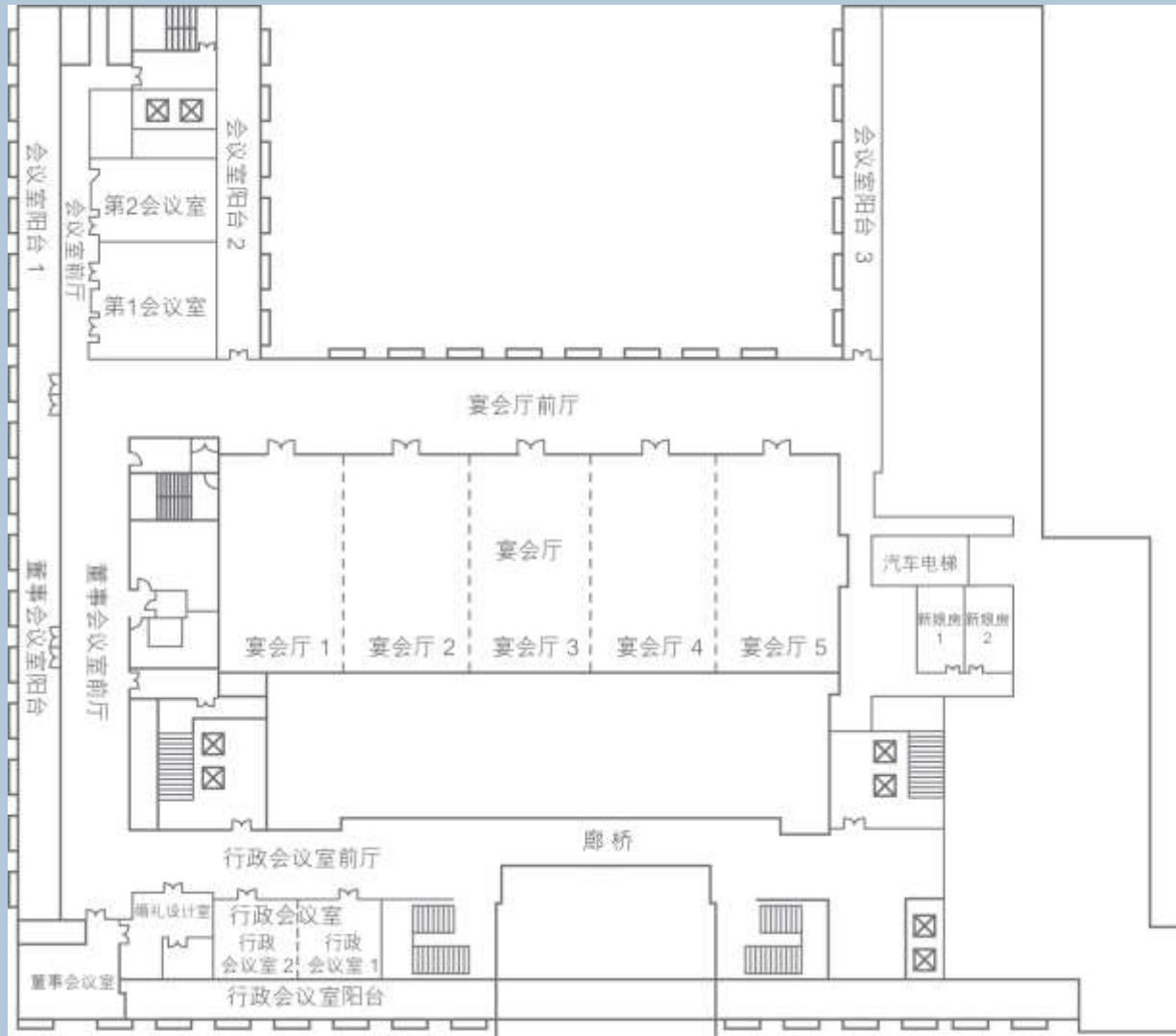
宴会与会议设施 - 董事会议室



宴会与会议设施 - 户外庭院



宴会与会议设施 - 平面图



宴会与会议设施 – 规模及容量

英文名称	中文名称	面积		尺寸		层高		宴会 (10人桌)	剧院	酒会	课桌	U型	口字型
		平方英尺	平方米	英尺	米	英尺	米						
The Grand Ballroom	宴会厅	11352	1050	172 * 66	52.5 * 20	18	5.5	600	950	950	500	160	190
Salon 1	宴会一	2376	220	36 * 66	11 * 20	18	5.5	120	190	190	100	60	70
Salon 2	宴会二	2178	200	33 * 66	10 * 20	18	5.5	120	190	190	100	60	70
Salon 3	宴会三	2178	200	33 * 66	10 * 20	18	5.5	120	190	190	100	60	70
Salon 4	宴会四	2178	200	33 * 66	10 * 20	18	5.5	120	190	190	100	60	70
Salon 5	宴会五	2508	230	38 * 66	11.5 * 20	18	5.5	120	190	190	100	60	70
Salon 1&2	宴会一, 二	4554	420	69 * 66	21 * 20	18	5.5	250	380	380	200	70	90
Salon 1,2&3	宴会一, 二, 三	6732	620	102 * 66	31 * 20	18	5.5	380	570	570	300	100	120
Salon 1,2,3&4	宴会一, 二, 三, 四	8910	820	135 * 66	41 * 20	18	5.5	500	760	760	400	130	150
The Grand Ballroom Foyer	大宴会厅前厅	3956	367.5	172 * 23	52.5 * 7	18	5.5	220	350	350	--	--	--
Boardroom	董事会议室	690	63	23 * 30	7 * 9	18	5.5	--	--	--	--	--	16
Boardroom Foyer	董事会议室前厅												
Executive Room	行政会议室	1152	106	24 * 48	14 * 7.5	18	3.5	60	110	110	60	36	42
Executive Room 1	行政会议室一	575	53	23 * 25	7 * 7.5	18	3.5	30	55	55	30	18	21
Executive Room 2	行政会议室二	575	53	23 * 25	7 * 7.5	18	3.5	30	55	55	30	18	21
Executive Room Foyer	行政会议室前厅												
Congress 1	第一会议室	992	95	31 * 32	9.6 * 9.9	18	3.5	50	90	90	70	30	40
Congress 2	第二会议室	736	69	23 * 32	7 * 9.9	18	3.5	40	60	60	50	25	30
Congress Foyer													

舒适惬意的丽思卡尔顿水疗

- 酒店拥有1600平方米的水疗及健身中心。
- 水疗中心共有8间理疗室，每间理疗室均设有私人淋浴间及浴室。其中一间VIP室配备私人按摩浴缸、淋浴桑拿房及水疗床。
- 健身中心配备最先进的泰诺健健身器材。
- 同时设有蒸汽浴、桑拿以及休闲床。
- 室内泳池设计美观，伴有水下音乐。
- 健身中心24小时开放。



丽思卡尔顿水疗及健身中心



丽思卡尔顿水疗及健身中心



丽思卡尔顿水疗及健身中心



酒店的特色

- 酒店坐落于中央商务区的核心地带，毗邻重要的历史商业街区 and 特色文化地标
- 作为天津市的地标，外观设计彰显出历史上英租界的特色文化
- 内部装饰由知名的法国奢华酒店设计大师Pierre-Yves Rochon主创设计
- 内部拥有户外庭院，容量无限，是举办户外活动的理想场所
- 独一无二的宴会厅拥有一部可直达大宴会厅的高容量汽车电梯
- FLAIR是津城最具活力的、时尚现代的餐厅酒吧，特有雪茄吧以及威士忌酒廊
- 香溢全日餐厅现代雅致，特有开放式现场制作的厨房，融合了日式、中式以及意式经典美味，呈献环球美食体验
- 行政酒廊的全新理念创造出豪华居住式体验：书房、酒吧、餐厅、开放式厨房以及家居休息室
- 劳斯莱斯（幻影）及宾利迎接贵宾下榻及活动出席

谢谢



THE RITZ-CARLTON