



Sheraton®

三亚海棠湾喜来登度假酒店

三亚海棠湾喜来登度假酒店



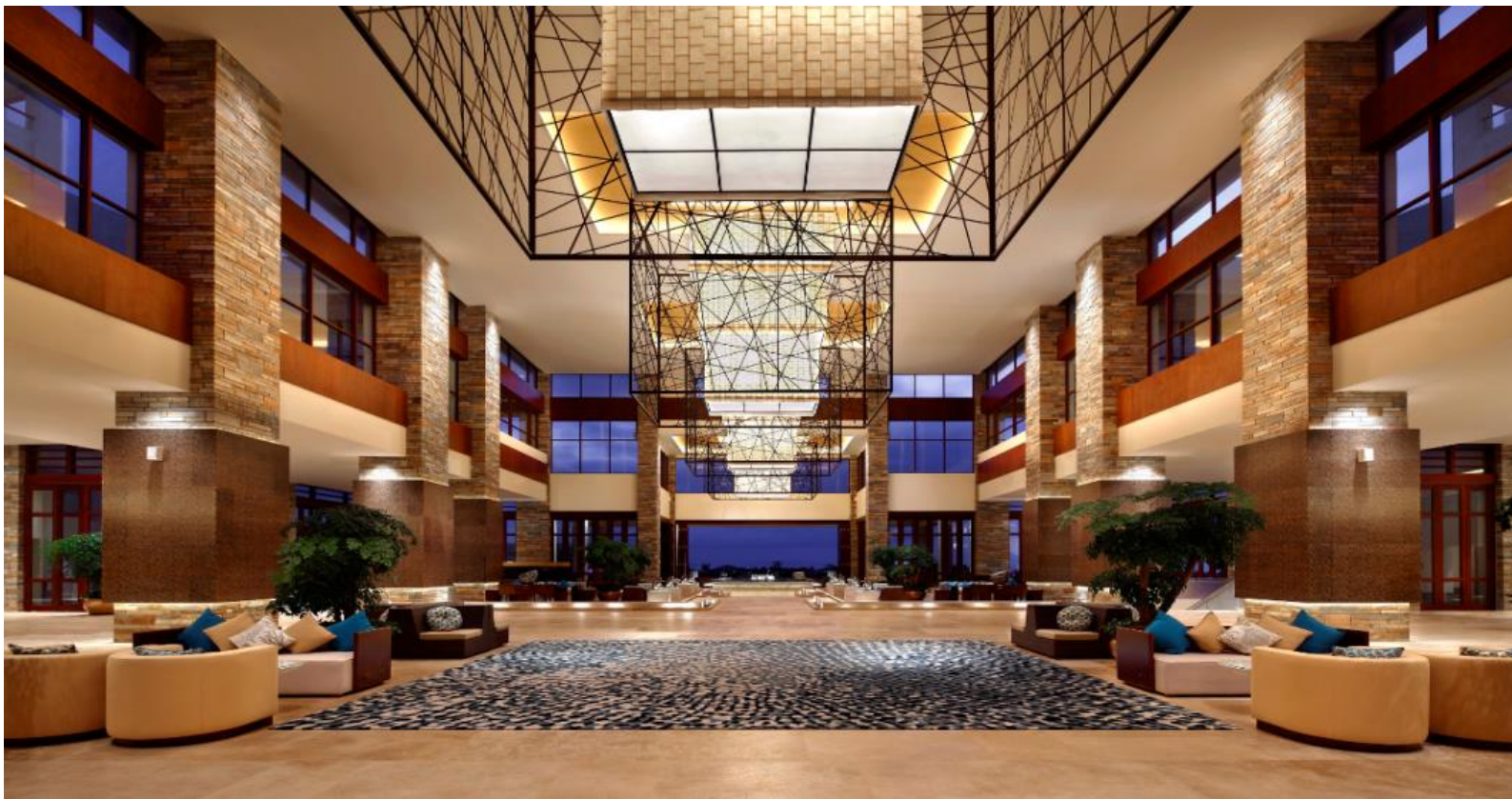
酒店概况

- 三亚海棠湾喜来登度假酒店位于享有“国家海岸”美誉的海棠湾中心地带。酒店与蜈支洲岛隔海相望，毗邻诸多著名旅游景点及多个高尔夫球场。这里阳光灿烂、海水湛蓝、椰林婆娑、民风淳朴，是您度假与举办会议的理想之地。来三亚海棠湾喜来登度假酒店创造与分享美好的回忆！



酒店大堂

- 酒店大堂



绝佳的地理优势



绝佳的地理优势

机场&火车站

至机场：

三亚凤凰国际机场
车程：30分钟

热门景区

至景区：

蜈支洲岛
誉为“中国第一潜水基地”
车程：约20分钟车程

槟榔谷
黎苗风情文化旅游区
车程：约30分钟

呀诺达
热带雨林文化旅游区
车程：约30分钟

南山寺
佛教文化旅游胜地
车程：约60分钟

天涯海角
被誉为“天之涯，海之角”
车程：约60分钟

免税店

至三亚免税店：

三亚国际免税店
亚洲最大单体免税购物中心
车程：约2分钟

酒店客房



- 三亚海棠湾喜来登度假酒店拥有500间宽敞的客房与套房，面朝让您叹为观止的海景或葱郁园景，为您奉上温馨舒适的喜来登体验。每间客房均配有喜来登特色睡床，弹性极佳的床垫，松软、低敏感性的枕头以及柔软的羽绒被定能让您酣然入睡。另配有42寸纯平液晶电视和宽大工作台。所有客房和公共区域配备有线及无线高速互联网链接。让您随时随地与亲朋好友保持联系或处理商务事宜。

房型

Room Type	面积（平方米）	数量（大床）	数量（双床）
家庭客房	50	20	0
园景客房	50	35	99
豪华海景客房	50	40	46
尊贵豪华海景客房	50	29	90
精选海景客房	50	15	62
尊贵泳池客房	50	13	12
豪华园景套房/家庭园景双卧套房	100	6	-
家庭海景双卧套房	100	22	-
豪华海景套房	100	4	-
豪华泳池套房	100	3	-
尊贵海景双卧室套房	150	2	-
残障人士客房	50	2	-
客房数量总计	-	500	
备注: 大床房: 191(包括37间套房), 309间双床房			

园景客房



- 园景房风格简约时尚、清新舒适。宽敞的私人阳台上可欣赏葱郁热带花园，醉人的椰风海韵。房间内“水”元素的点缀，增添灵动雅致的气质。豪华躺椅、42 寸纯平液晶电视、宽大书桌以及喜来登独有的特色睡床为您带来舒适安享。自然采光的卫生间采用干湿分离的设计，并配备喜来登炫逸™卫浴用品。有线或无线高速网络连接让您随时随地与外界保持畅连。



- 房间面积50平米

豪华海景客房



- 豪华海景房风格简约时尚、清新舒适。宽大玻璃落地门通向带有豪华桌椅的私人阳台，是您静享晨间咖啡、沉醉难忘下午茶时光，欣赏醉人的海上风光的理想之所。房间内“水”元素的点缀，增添灵动雅致的气质。豪华躺椅、42寸纯平液晶电视、宽大书桌以及喜来登独有的特色睡床为您带来舒适安享。玻璃封闭式雨林淋浴间及独立浴缸配有喜来登炫逸™卫浴用品，为您提供奢华呵护体验。客房内的有线及无线高速网络连接保证您与外界轻松畅连。
- 房间面积50平米

尊贵海景客房



- 尊贵海景房风格简约时尚、清新舒适。宽敞的私人阳台上可欣赏蔚蓝海景及繁茂热带花园。房间内“水”元素的点缀，增添灵动雅致的气质。豪华躺椅、42寸纯平液晶电视、宽大书桌以及喜来登独有的特色睡床为您带来舒适安享。自然采光的卫生间采用干湿分离的设计，玻璃封闭式雨林淋浴间及独立浴缸配有喜来登炫逸™卫浴用品，为您提供奢华呵护体验。客房内的有线及无线高速网络连接保证您与外界轻松畅连。
- 房间面积50平米

精选海景房



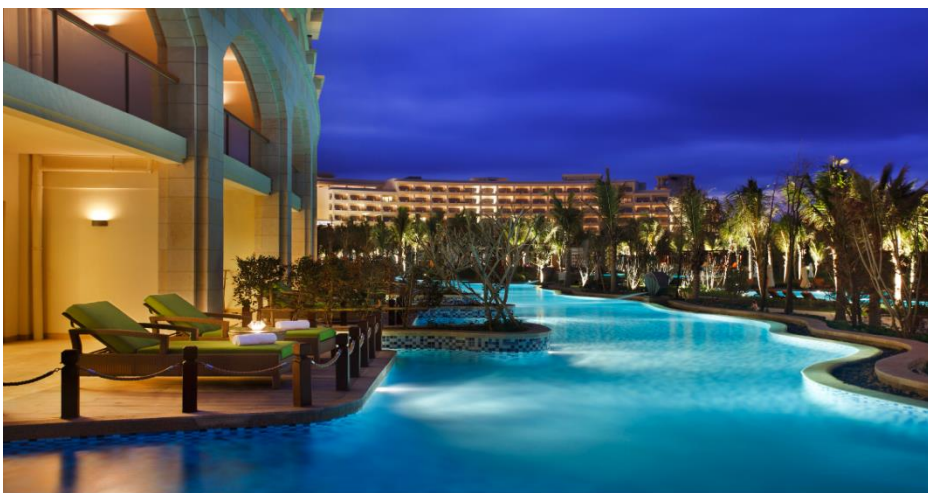
- 精选海景房风格简约时尚、清新舒适，无垠蔚蓝海景近在咫尺。宽大玻璃落地门通向带有豪华桌椅的私人阳台，您可在此静享晨间咖啡、沉醉难忘下午茶时光，欣赏醉人的海上风光。房间内“水”元素的点缀，增添灵动雅致的气质。豪华躺椅、42 寸纯平液晶电视、宽大书桌以及喜来登独有的特色睡床为您带来舒适安享。玻璃封闭式雨林淋浴间及独立浴缸配有喜来登炫逸™卫浴用品，更是为您提供奢华呵护体验。客房内的有线及无线高速网络连接，让您与外界轻松畅连。
- 房间面积50平米

尊贵泳池客房



- 尊贵泳池房风格简约时尚、清新舒适。走出阳台即可纵身跃入沁心泳池畅游一番。享受醉人的椰风，同时一览热带花园美景。房间内“水”元素的点缀，增添灵动雅致的气质。豪华躺椅、42 寸纯平液晶电视、宽大书桌以及喜来登独有的特色睡床为您带来舒适安享。玻璃封闭式雨林淋浴间及独立浴缸配有喜来登炫逸™卫浴用品，为您提供奢华呵护体验。客房内的有线及无线高速网络连接让您与外界轻松畅连。

- 房间面积50平米



豪华园景套房



- 豪华家庭园景套房风格简约时尚、清新舒适。宽敞的私人阳台上可欣赏葱郁热带花园，醉人的椰风海韵。房间内“水”元素的点缀，增添灵动雅致的气质。豪华躺椅、42 寸纯平液晶电视、宽大书桌以及喜来登独有的特色睡床为您带来舒适安享。自然采光的卫生间采用干湿分离的设计，并配备喜来登炫逸™卫浴用品。有线或无线高速网络连接让您随时随地与外界保持畅连。
- 套房面积100平米

家庭海景双卧套房



- 家庭海景双卧套房精巧细致，选用自然采光，在宽大私人阳台上可欣赏咫尺相近的蔚蓝静谧海景、繁茂热带花园与泳池美景。42 寸纯平液晶电视、宽大书桌以及喜来登独有的特色睡床为您带来舒适安享。客房内的有线及无线高速网络连接，让您与外界轻松畅连。
- 套房面积100平米



家庭海景双卧套房－儿童房



- 针对儿童专门设计的十间100平米超大宽敞舒适的套房，从为儿童准备的拖鞋、配套小书桌椅、儿童帐篷、儿童专用爬行垫、变色吊灯到可爱的卡通床上用品等充满童趣的设计元素处处彰显天真浪漫的气息。房间内硅藻泥彩绘墙面、卡通防撞角及房间插座安全扣等细节让您入住更方便、安心。泡在浴缸里与小黄鸭一起嬉戏更是孩子们爱上洗澡的不二法宝。如此梦幻的场景，不仅是孩子圆梦的天堂，也是父母重返青葱岁月的梦回之地。



家庭客房



- 家庭客房面积50平方米，“水”元素系列风格清新舒适，专为亲子家庭而设计。房间内配备宽敞的景观阳台，儿童专用床，小猪佩奇床上用品及洗漱用品，其中包括儿童拖鞋、儿童牙膏、儿童浴袍及儿童马桶台阶等，特别适合带孩子的家庭入住



豪华海景套房



- 宽敞明亮的豪华海景套房，触手可得咫尺相近的超广角蔚蓝海景。宽大玻璃落地门通向带有豪华桌椅的私人阳台，是您静享晨间咖啡、沉醉难忘下午茶时光或浪漫烛光晚餐的理想之所。房间内“水”元素的点缀，增添灵动雅致的气质。套房50平米超大会客厅与卧室的推拉门设计，能有效保证住客隐私；同时，喜来登独有的特色睡床，自然采光的带有双洗手盆的超大卫生间，主、客卫生间分离互不干扰的设计，喜来登炫逸™卫浴用品皆为您带来舒适安享。客房内的有线及无线高速网络连接保证您与外界轻松畅连。
- 套房面积100平米

豪华泳池套房



- 套房50平米超大会客厅与卧室的推拉门设计，能有效保证住客隐私；同时，自然采光的带有双洗手盆的超大卫生间，及主、客卫生间分离的互不干扰的设计，为您提供奢华呵护体验。房间内“水”元素的点缀，增添灵动雅致的气质。42寸纯平液晶电视、宽大书桌以及喜来登独有的特色睡床为您带来舒适安享。客房内的有线及无线高速网络连接保证您与外界轻松畅连。
- 套房面积100平米

豪华泳池套房



- 超大空间的尊贵泳池套房，宽大玻璃落地门连通设有豪华躺椅的私人阳台。走出阳台即可纵身跃入沁心泳池畅游一番，一览热带花园美景，享受醉人的椰风海韵。



尊贵海景双卧室套房



- 100平米超大空间的时尚雅致尊贵海景双卧室套房打造精致舒适住宿，两间独立卧室，自然采光的带有双洗手盆的超大卫生间，及主、客卫生间分离的互不干扰的设计，为您提供奢华呵护体验。及客房内的有线及无线高速网络连接保证您与外界轻松畅连。使用喜来登炫逸™卫浴用品享受清爽沐浴过后，躺入我们的喜来登特色睡床开始您恢复活力的一夜酣眠。
- 套房面积150平米

尊贵海景双卧室套房



- 50平米超大会客厅，超广角蔚蓝海景近在咫尺、触手可得，葱郁热带花园也是一览无余。在与玻璃落地门连通的宽大私人阳台上可欣赏浩渺壮阔的中国南海景观、静享晨间咖啡、沉醉难忘下午茶时光。房间内“水”元素的点缀，增添灵动雅致的气质。



餐厅&酒吧



- 我们的6个餐厅和酒吧为您开启海南本地美食及特色民族文化交流、中式佳肴、全球精选饕餮之旅。

盛宴标帜餐厅



- 盛宴标帜餐厅时尚简约，色调温暖明快。开放式厨房让您欣赏到大厨们用新鲜食材精心烹制佳肴的全过程。品种丰富的自助餐为您开启享受各式当地及世界美食之旅。

位置：1楼

特色：丰盛美味的西式及亚洲美食

餐位：室内200 & 室外152

营业时间：

早餐 6:30 - 10:30

零点 11:00 - 22:00

面馆



- 我们简单而亲切的面馆为您提供来自亚洲及国内不同风味的美味面条，和当地风味小吃。便捷且物有所值，如家一般的温暖。

位置：1楼

特色：亚洲不同风味美味面条、风味小吃

餐位：室内80 & 室外20

营业时间：10:00 - 17:00



采悦轩中餐厅



- 采悦轩中餐厅的氛围愉悦，可欣赏壮阔的南中国海美景和郁郁葱葱的热带花园，是邀请亲朋好友聚会品尝正宗粤菜和中华传统美食的首选之地。户外用餐区潺潺的流水营造出惬意的氛围。

位置：3楼

特色：纯正粤菜、地道海南菜

餐位：大厅52+室外68+包厢7个

营业时间：

早餐 11:30 - 14:30

晚餐 17:30 - 22:00



- 热情洋溢的装饰风格，时尚现代的用餐环境，亚萃餐厅荟萃亚洲各地经典美食。品传统“土法岩烧”烹饪而出的黎家风味菜肴。厨师们现场烹饪的各式美食香味四溢，令您忍不住食指大动，大快朵颐。

位置：海边

特色：海边烧烤自助晚餐

餐位：室内&室外80

营业时间：18:00 – 22:00



大堂吧



- 大堂吧是您与挚爱浪漫亲密，或是好友谈天说地的好去处。享用国际精选佳酿、香浓咖啡和精致小食... ..，时光如此依然。尝试Paired精美小食与高档欧涛就或精酿啤酒的创意搭配，以及特色鸡尾酒、香槟、精美糕点，还有现场演绎的乐队表演。

位置：3楼

特色：Paired经典小食，经典下午茶，特色葡萄酒、搭配精致小点。

营业时间：10:00 – 24:00

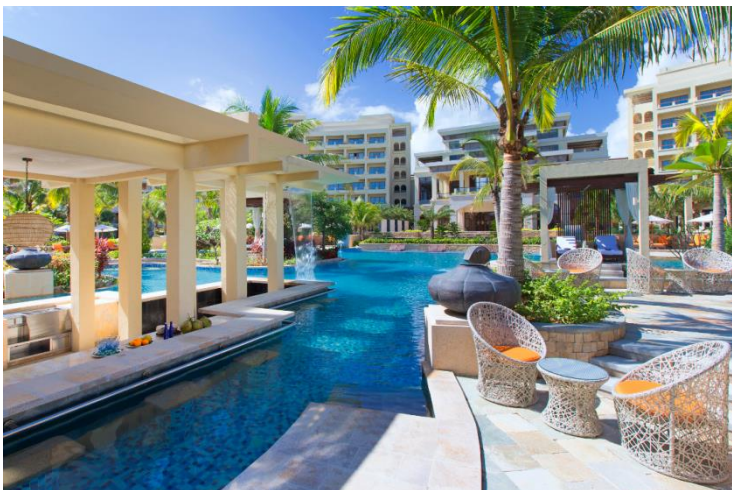


大堂吧 — 菲律宾乐队演绎



- 宁静的音乐是平静心灵的体现，欢快的节奏是充满热情的心灵的模子。音乐能唤醒内心深处所有美好的向往，音乐能打磨你一天的身心疲惫。
- 大堂吧菲律宾乐队现场倾情演绎，菲律宾乐队为你开启绝妙音乐之旅。

泳池及沙滩吧



- 在闲适轻松的氛围中，静卧在沙滩躺椅上，品尝新鲜可口的饮品，聆听海浪的美妙旋律。

位置：泳池吧及沙滩吧

特色：特色鸡尾酒，新鲜椰子

营业时间：10:00 – 18:00



康乐设施－健身中心



康乐设施－室外网球场



康乐设施－室外泳池



康乐设施－室外泳池



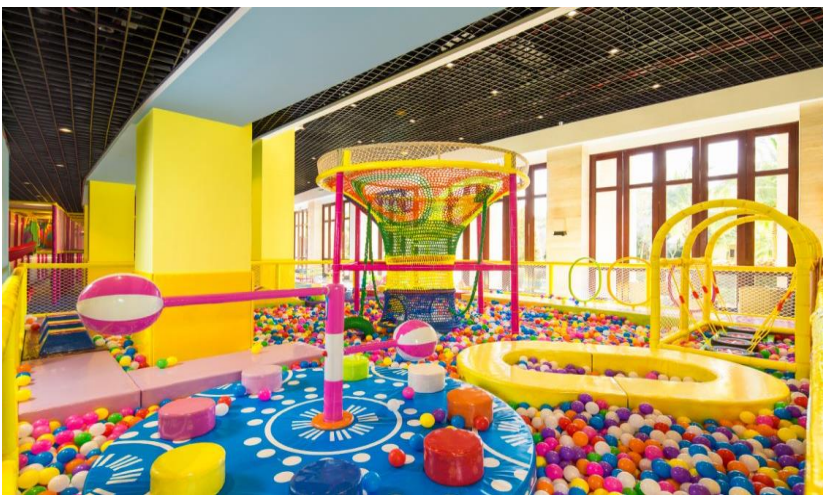
康乐设施－御海棠铂尊水疗



休闲娱乐设施－全新儿童乐园



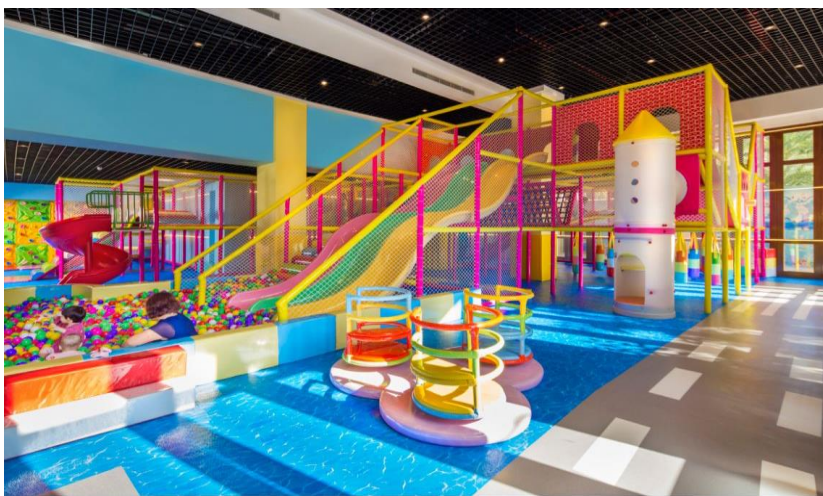
- 酒店全新的儿童乐园于2017年1月5日对客开放，室内面积718平米，拥有超过十余个室内游乐区域。
- 位置：1楼
- 营业时间：09:00 – 22:00



休闲娱乐设施－全新儿童乐园



- 全新的儿童乐园多样的游乐设施及活动将助力父母与孩子的交流，促进孩子们多元化地健康成长。



休闲娱乐设施 – 全新户外亲子趴

Tourist Map 亲子游览图



休闲娱乐设施 – 全新户外亲子趴



- 亲子时光，孩子们有更大的空间去接触大自然，在玩耍中探索大自然的奥秘。
- 开心农场
- 香草园
- 鸟巢



休闲娱乐设施 – 全新户外亲子趴



- Daisy的家
- 莲花池
- 鱼池



休闲娱乐设施 – 全新户外亲子趴



- 丛林之王之户外探索
- 水上乐园：大环池新增充气玩具水上滑梯、水上攀岩、手摇船等各种游戏活动，乐趣颇多，定能玩得尽兴。



休闲娱乐设施 – 全新户外亲子趴



- 儿童泳池：儿童水上滑梯、会下雨的大蘑菇
- 儿童户外滑梯



休闲娱乐设施



- 尝试各种不同的户外活动体验，与大自然亲密互动。您可体验精彩刺激的水上活动，或是挥拍户外网球场。丰富多彩的康乐活动等待对户外活动充满无限热情等您来体验。
- 户外探险活动：香蕉船、摩托艇、水上篮球&排球、沙滩排球





谢谢！

三亚海棠湾喜来登度假酒店

中国海南省三亚市海棠湾海棠北路76号 邮政编码: 572013

T - 86 898 3885 1111 F - 86 898 3885 2222
sheraton.com/sanyahaitangbay