

CORDIS

HOTELS & RESORTS

BEIJING CAPITAL AIRPORT

CORDIS
HOTELS & RESORTS
BEIJING CAPITAL AIRPORT



探寻当地精彩

感受升华体验 享受精彩旅程

感受非凡

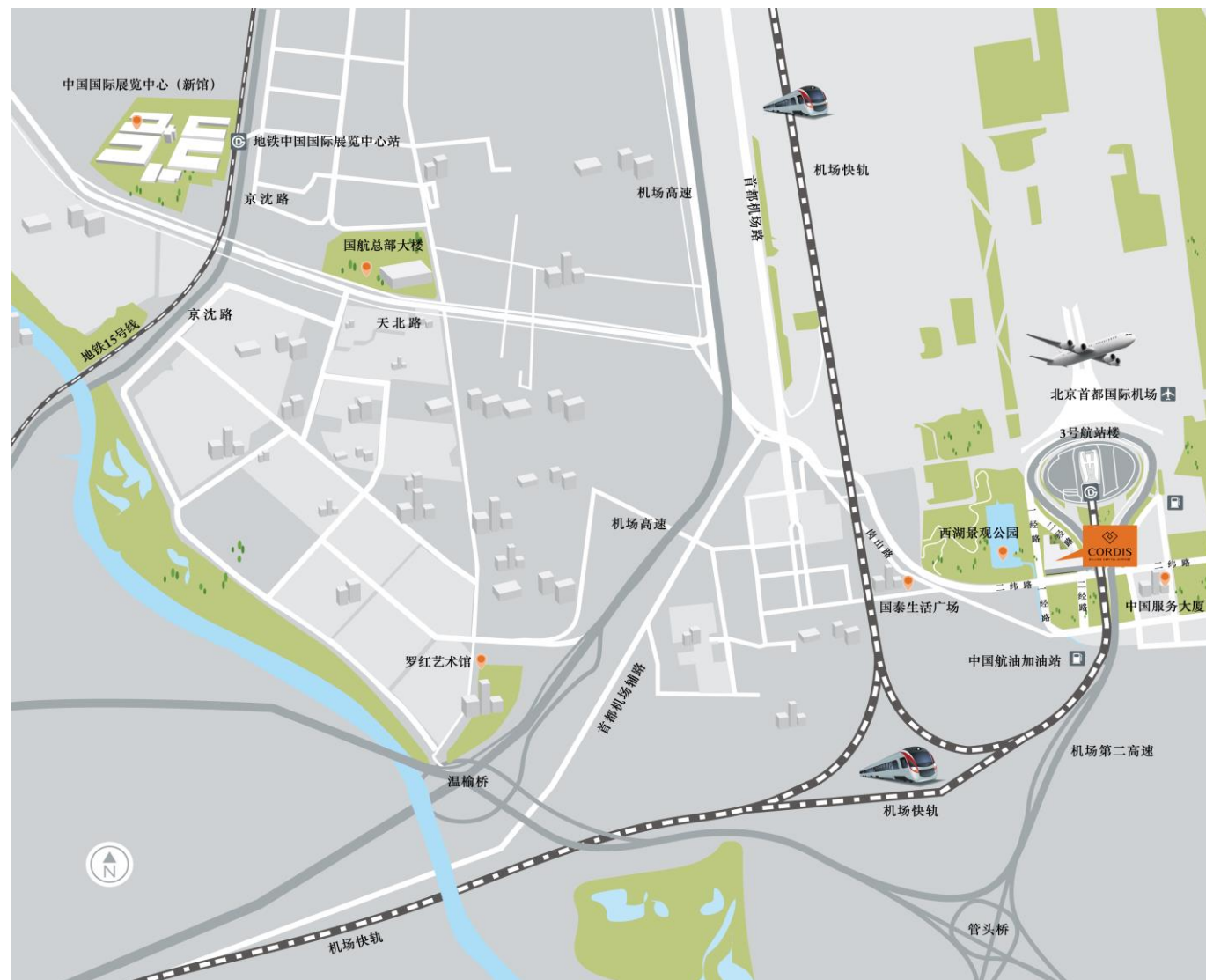
毗邻北京首都机场的康得思酒店格调时尚，高科技配套一应俱全，
为经常穿梭各地的旅行者，带来便利的惬意住宿和贴心服务。


酒店楼高六层，设有269间装潢典雅的豪华客房及套房、
创新而时尚的餐厅及酒吧、设备齐全的健身中心，
以及设施先进的宴会及活动场地。

酒店位置

轻松发掘京城魅力

北京首都机场康得思酒店距离机场仅有500米，宾客可搭乘24小时免费穿梭巴士由机场三号航站楼前往酒店。中国国际展览中心新馆距离酒店只有10分钟车程，搭乘地铁机场线到市中心只需15分钟，而驾车前往也只需要30分钟。如要前往万里长城和故宫等旅游热点，也只需要1小时，非常方便。





酒店客房 温馨惬意 宾至如归

康得思酒店贴心地迎合每位旅客的切身需要，
无论是入住偌大明亮的高级客房、匠心独运的豪华客房，
或是豪华舒适的复式套房，旅客们都可尽情享受、放松身心。

每间房间配以饱览都会景色的落地玻璃窗，
使康得思酒店成为旅客梦寐以求的住宿选择。

客房设施

- 特色甜梦睡床
- 多款枕头选择
- 无线宽带设施
- 电子保险箱
- 音响系统JBL
- 彩色荧屏互联网协议电话
- 咖啡/茶冲泡设备
- 迷你酒吧
- 熨斗和熨板



高级大床房

北京首都机场康得思酒店的高级大床房设计舒适写意，高科技设施一应俱全，让商务旅客时刻运筹帷幄。落地窗户把美景和自然光带到室内，倍添写意。客房设有经典Dream Bed甜梦睡床和各种现代娱乐设施，让宾客尽情投入悠闲的私人时光。

- 45平方米
- 3层-6层
- 2米 x 2米特大双人床
- 大理石浴室附有超大浴缸和淋浴
- 落地玻璃窗



高级双床房

北京首都机场康得思酒店的高级大床房设计舒适写意，高科技设施一应俱全，让商务旅客时刻运筹帷幄。落地窗户把美景和自然光带到室内，倍添写意。客房设有经典Dream Bed甜梦睡床和各种现代娱乐设施，让宾客尽情投入悠闲的私人时光。

- 45平方米
- 3层-6层
- 1.2米 x 2米单人床2张
- 大理石浴室附有超大浴缸及独立淋浴
- 落地玻璃窗



豪华大床房

北京首都机场康得思酒店的豪华大床房设计舒适写意，高科技设施一应俱全，让商务旅客时刻运筹帷幄。加上落地窗户外的湖景，倍添写意。客房更设有经典Dream Bed甜梦睡床和各种现代娱乐设施，让宾客尽情投入悠闲的私人时光。

- 45平方米
- 3层-6层
- 2米 x 2米特大双人床
- 大理石浴室附有超大浴缸和淋浴
- 落地玻璃窗



豪华双床房

北京首都机场康得思酒店的豪华双床房设计舒适写意，高科技设施一应俱全，让商务旅客时刻运筹帷幄。加上落地窗户外的湖景，倍添写意。客房更设有经典Dream Bed甜梦睡床和各种现代娱乐设施，让宾客尽情投入悠闲的私人时光。

- 45平方米
- 3层-6层
- 1.2米 x 2米单人床2张
- 大理石浴室附有超大浴缸及独立淋浴
- 落地玻璃窗



主卧套房

主卧套房的空间宽广，设计尽显心思，不但设有独立起居空间和卧室，更采用现代开放式设计，洋溢明亮的自然光。整齐的工作空间和高科技设备，使工作事半功倍，而饭厅更是休闲娱乐的理想之地。

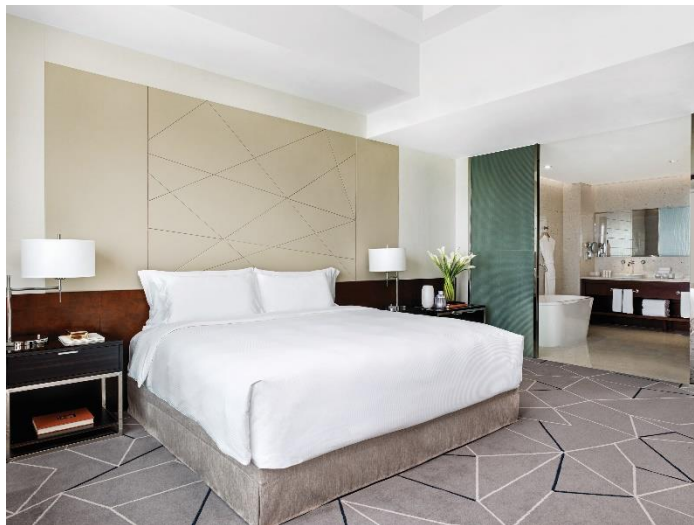
- 85平方米
- 3层-6层
- 2米 x 2米特大双人床或1.2米 x 2米单人床2张
- 独立客厅
- 体贴入微的个人化入住及退房
- 雀巢咖啡机
- 43英寸和55英寸三星LED电视
- 大理石浴室附有超大浴缸及独立淋浴
- 客用卫生间




公寓套房

位于第六层的公寓套房空间充裕，设计含蓄典雅，展现悠闲生活品味，打造尊贵不凡的住宿体验。装潢时尚写意的套房设有独立起居室和饭厅，让宾客随时款待好友，同时能在睡房享受私人时光。

- 140平方米
- 6层
- 2米 x 2米特大双人床或1.2米 x 2米单人床2张
- 独立客厅
- 体贴入微的个人化入住及退房
- 雀巢咖啡机
- 43英寸和55英寸三星LED电视
- 大理石浴室附有超大浴缸及独立淋浴
- 客用卫生间



A woman with long dark hair is lying on a dark brown wicker lounge chair. She is wearing a white tank top and has her eyes closed, appearing to be in a state of relaxation or sleep. Her right hand is resting on her head. The background shows some green foliage. A semi-transparent white box with an orange border is overlaid on the image, containing text.

休闲娱乐 快乐源自健康

要在旅程中保持健康活力并不容易，
因此酒店致力提供完善的设施和服务，让宾客能时刻展现活力。
酒店的健身中心设施齐备，让宾客随时锻炼体魄，而「川」水疗中心也提供香熏精油疗程，是尽情舒展身心之地。

健康，就是快乐之源。

「川」身+心水疗中心

欢迎来到「川」水疗中心。由专业理疗师主理的疗程以金、木、水、火、土五行元素为本，凝聚传统中医学古方智慧，让宾客彻底放松，重拾身心和谐。「川」水疗中心的产品凝聚金、木、水、火、土五行元素的能量，由中医学、自然疗法和传统中式按摩专家特别研创。

酒店二层



室内游泳池


酒店设有25米的采光室内恒温游泳池，位于酒店一层，让您尽情畅泳，整天劳累一扫而空。池边亦备有豪华舒适的躺椅和水力按摩池，助您全面放松身心。



健身中心

健身中心配备多款先进的健身器材，
让您时刻展现健康活力。



A photograph of four chefs in a professional kitchen. They are wearing dark chef coats with 'alila' and 'WINE DINE BE' visible on the sleeves. The chefs are smiling and looking at each other, suggesting a collaborative and pleasant work environment. The background shows kitchen shelves with various items, including a large piece of meat hanging on the wall.

餐厅与酒吧 以美味连系世界

不论是丰富早餐、美味小吃、
西式美食或中式佳肴，
北京首都机场康得思酒店也应有尽有，
满足宾客的不同愿望。
酒店厨师用心呈献世界级的精选菜式，
让品味食客大快朵颐。

思·全日餐厅

思·全日餐厅汇聚西式美食、泛亚佳肴和创新经典菜品，引领宾客 展开难忘的美食之旅。宾客可以享用丰富美味的自助餐或零点佳肴， 感受精彩多元的餐饮体验。思 · 全日餐厅每日开放，来自世界各地的名厨在开放式厨房大显身手，施展出众厨艺， 缔造不一样的餐 饮体验。

营业时间：早上6:30 - 晚上11:00

面积：697平方米

座位数：126

酒店1层

电话：(86 10)6450 4316



明阁中餐厅

明閣
MING COURT

北京首都机场东海康得思酒店的明阁餐厅，为荣获米其林星级殊荣的香港明阁之姐妹餐厅。明阁拥有 4 间豪华独立包房，令特别场合更显尊贵，为商务宴客、浪漫约会及亲友聚会提供美妙之选。以精致时尚煮意打造全新粤菜，明阁令每次用餐体验更有趣，更开怀。明阁环境幽雅细致，更有丰富藏酒搭配创意粤菜展示出和谐之美。

营业时间：

上午 11:30 - 下午 2:00

下午 5:30 - 晚上 10:00

面积：994平方米 座位数：272

酒店 2 层 电话：(86 10) 6450 4138



美食店

便捷又精致的美食店 Bites，
以热情友好的服务而著称。
它每日提供新鲜、
美味和物有所值的糕点、蛋糕、
三明治和沙拉来取悦您的味蕾。
为酒店住客、办公区域顾客及附近居民
提供便利的轻食场所。

营业时间：早上7:00 - 晚上 9:00

面积：382平方米

座位数：56

酒店1层

电话：(86 10)6450 4145



酒吧

The Tune 大堂酒廊布置简约清新，
散发悠闲活力气息，
是品尝小 吃、咖啡、
餐后酒或鸡尾酒的美妙之选。

营业时间：下午 4:00 - 凌晨 1:00


面积：236平方米

座位数：54

酒店1层

电话：(86 10)6450 4785





宴会设施 精彩活动

从商务会议到社交宴会，
我们都能提供时尚宽敞的场地，
缔造精彩难忘的美好回忆，
加上美酒佳肴和我们由衷至诚的服务，确保活动尽善尽美。

会议场地容量表

场地	楼层	面积 平方米	层高 米	长度 米	宽度 米	宴会	剧院	容纳人数 课桌式	U型台	办公室
康得思大宴会厅	1	1200	7.2	30	40	600	800	600	400	—
大宴会厅 I	1	392	7.2	30	13.3	240	260	150	108	—
大宴会厅 II	1	392	7.2	30	13.3	200	260	150	108	—
大宴会厅 III	1	392	7.2	30	13.3	240	260	150	108	—
大宴会厅大堂	1	495	3.6	30	16.5	280	350	200	108	—
VIP 室	1	30	3.6	6.5	4.5	—	—	—	—	5
海淀多功能厅	1	105	3.6	7.7	13.6	48	48	38	23	—
怀柔多功能厅	1	110	3.6	8.5	13.6	50	50	40	25	—
西城多功能厅	1	43	3.6	6.9	6.2	25	25	20	12	—
东城多功能厅	1	45	3.6	6.9	6.5	25	25	20	12	—
大兴多功能厅	1	58	3.6	7.6	7.7	28	28	23	15	—
顺义多功能厅	1	140	3.6	15	9.6	60	70	60	28	—
活动中心	1	164	3.6	17	9	—	—	—	—	—
活动中心1	1	22	3.6	5.5	4	—	—	—	—	8
活动中心2	1	12	3.6	3	4	—	—	—	—	3
活动中心3	1	12	3.6	3	4	—	—	—	—	3
活动中心4	1	18	3.6	4.5	4	—	—	—	—	5
朝阳多功能厅	2	240	3.6	26.7	7.2	160	150	100	60	—
朝阳多功能厅 I	2	80	3.6	7.2	8	40	40	30	18	—
朝阳多功能厅 II	2	80	3.6	7.2	8.8	40	40	30	18	—
朝阳多功能厅 III	2	80	3.6	7.2	9.5	40	40	30	18	—
明乐宴会厅	2	356	3.6	28	12.7	200	200	140	120	—
明乐宴会厅 I	2	110	3.6	8.7	12.7	50	50	40	25	—
明乐宴会厅II	2	137	3.6	10.8	12.7	60	70	60	28	—
明乐宴会厅 III	2	109	3.6	8.6	12.7	50	50	40	25	—

康得思大宴会厅

北京首都机场东海康得思酒店
设有 9 个华贵典雅、
布局灵活的多功能宴会厅。
其中大宴会厅占地 1200平方米无柱式。
无论举办大型会议、
盛大晚宴还是浪漫婚宴，
我们经验丰富的活动策划团队
都会为您悉心安排活动中的每个细节，
确保您会议的举行尽善尽美。



朝阳多功能厅

通透明亮的朝阳厅，挑高 3.6 米，

总面积 240 平米的活动场地。

宴会厅临近电梯且在续厅处

设有贵宾休息区。

独特的落地窗设计

使宾客除了在品尝屡获殊荣的精致菜肴外，

还可以欣赏优美的户外景观。



明乐宴会厅

环境雅致，

总面积达 356 平米，

适用于当下较多中小规模婚宴

（10-16 桌）使用。

拥有专业的宴会及曾屡获殊荣的厨师团队，

除此之外所有莅临的来宾

还可感受到明阁中餐厅装修的奢华。



基础多功能厅



活动中心



班车信息



机场 → 酒店（24小时）

离店时间	T3 (20分钟)	T2 (30分钟)
12 : 00	✓	✓
12 : 20	✓	
12 : 30		✓
12 : 40	✓	

5分钟步行距离即可从2号航站楼抵达1号航站楼

酒店 → 机场（24小时）

离店时间	T3 (20分钟)	T2 (30分钟)
12 : 05	✓	✓
12 : 25	✓	
12 : 35		✓
12 : 45	✓	

5分钟步行距离即可从2号航站楼抵达1号航站楼



联系我们

HOTEL ADDRESS

酒店地址

Cordis, Beijing Capital Airport
No.1 Yi Jing Road, Terminal 3 Capital Airport
International Airport Beijing, China
北京首都机场东海康得思酒店
中国北京首都国际机场三号航站楼一经路1号

T 电话 (8610) 6457 5555
F 传真 (8610) 6457 7755
E 电邮 cdbca.info@cordishotels.com
cordishotels.com/beijing

RESERVATIONS

预定方式

T 电话 (8610) 6457 5555
F 传真 (8610) 6457 7755
E 电邮 cdbca.resv@cordishotels.com

ACCESS CODES OF WORLDHOTELS 代码:
AMADEUS LO PEKLPA
GALILEO LO 30966
SABRE LO 52696
WORLDSPAN LO PEKLP



DEVOTED TO YOU