

西安绿地假日酒店

酒店介绍





秦始皇兵马俑 — 世界第八大奇迹

秦始皇兵马俑位于西安临潼区秦始皇陵东1.5公里处，是秦始皇陵的丛葬坑。被誉为“世界第八大奇迹”，1987年由联合国科教文组织列入“时间人类文化遗产”目录。.



大雁塔

作为古城西安的标志之一，大雁塔是保存最完好的佛教古建筑，它位于西安市南郊，距市中心4公里。大雁塔位于大慈恩寺内，吸引了众多的佛教信徒及世界各地游客。建筑样式简洁大方，但极具风格。

西安小吃



西安往来航班及高铁（因疫情会有调整）

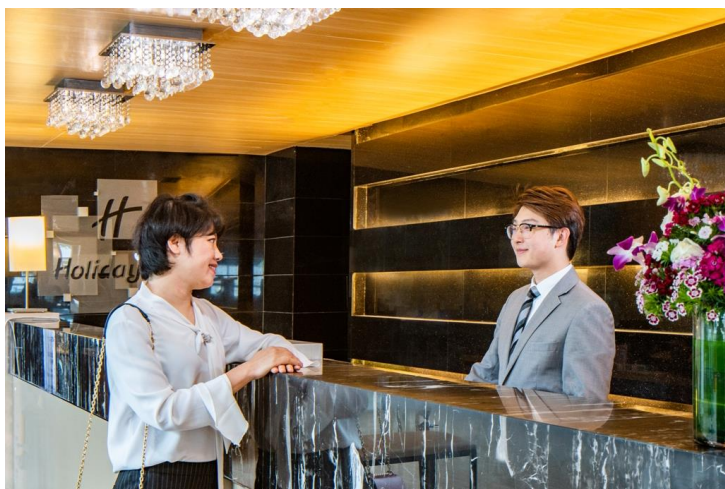
主要航班目的地	飞行时间	每日直飞航班数
西安至北京	1小时50分钟	63
西安至上海	2小时	65
西安至广州	2小时20分钟	50
西安至深圳	2小时30分钟	42
西安至香港	3小时10分钟	3
西安至新加坡	6小时5分钟	2 (TBD)
西安至首尔	2小时50分钟	3 (TBD)
西安至悉尼	13小时25分钟	1 (TBD)
西安至伦敦	11小时45分钟	3 (TBD)

主要高铁目的地	行驶时间	每日高铁车次
西安至北京	4-5小时	33
西安至上海	7小时	28
西安至广州	9-8小时	11
西安至深圳	9-10小时	4
西安至杭州	6-7小时	6
西安至兰州	2-3小时	77
西安至成都	3-4小时	49
西安至重庆	5-6小时	22
西安至郑州	1-2小时	128

酒店介绍

西安绿地假日酒店位于西安高新区核心区域，紧邻西安地铁6号线丈八一路地铁口。酒店向西约200米，可到达绿地中心城市候机楼，您可至此搭乘机场大巴及办理值机托运（机场巴士需收费）。

驱车约5分钟即可到达高速路西安高新收费站及南三环。在一方喧闹的都市中回归静谧与安宁，是您商务及休闲出行的更好选择。酒店房间时尚精致，舒适怡人。



为什么选择我们？

- 第一家坐落于高新区新商务中心的国际酒店拥有50年的历史品牌传承。
- 以卓越的服务质量而享誉全球的国际酒店品牌。
- 为商务及旅游客人提供物超所值以及亲切友好的服务。
- 世界知名酒店品牌，更多的差旅人士都体验过假日酒店的与众不同。
- 入住率更高的国际酒店品牌 – 每年接待人数多达1亿人次。
- 占据高新区更富有活力的位置，毗邻众多知名公司以及园区。

优越的
地理位置
宾至如归的
服务

- 位于西安高新区腹地，为您在高新区活动节约时间。
- 周边交通便利，紧邻地铁口，高速路口及方便乘坐机场大巴。
- 酒店周边生活配套齐全，步行200米可达益田假日里及绿地缤纷荟大型商圈。
- 距离西安市内景点仅需25分钟车程。



如何搭乘地铁去往各网红景点？

大唐不夜城及大雁塔景区

丈八一路 - 科技路（换乘3号线）-大雁塔 预计用时23分钟

钟楼及回民街

丈八一路 - 科技路（换乘3号线）-小寨（换乘2号线）-钟楼 预计用时34分钟

城墙

丈八一路 - 科技路（换乘3号线）-小寨（换乘2号线）-永宁门 预计用时31分钟

华清池及兵马俑

丈八一路 - 科技路（换乘3号线）-通化门（换乘1号线）-纺织城（换乘9号线）-华清池

预计用时1小时30分钟

西安地铁
6号线
丈八一路站
出门即达

- 高新区管委会
- 西安海关
- IBC商务中心
- 中建三局
- 永利金融中心
- 软件园2期、3期
- 中兴产业基地
- 绿地中心
- 神州数码工业
- 长安产业园
- 新型材料工业园
- 瞪羚谷产业园
- 高新区草堂科技产业园
- 比亚迪汽车
- 新材料孵化基地
- 西工大产业园
- 华陆大厦
- 迈科中心
- 中国兵器
- 应用材料
- 美光半导体
- 华为西安研究院
- 三星半导体产业基地
- 陕西煤业股份有限公司
- 西安高新区长安通信产业园
- 西安市国家税务局高新分局



周边环境



目的地	距离
西安地铁6号线丈八一路站A口	20米
高新区管委会	200米
益田假日里购物中心	200米
绿地缤纷荟购物中心	200米
绿地中心城市航站楼	500米
陕西奥体中心	1公里
万达广场	2公里
大唐不夜城	11公里
西安古城墙	11公里
大唐芙蓉园	11公里
西安火车站	20公里
西安咸阳国际机场	40公里
秦始皇兵马俑	60公里

酒店正门及大堂



温馨舒适的入住体验

酒店拥有381间客房和套房，包括40个套间，3层行政楼层。独立宽敞的空间、柔和明亮的光线、高亮通透的玻璃窗、典雅简约的家具、高速宽带上网等一系列细腻而贴心的设计令人倍感温馨。



12岁及以下儿童与父母随行入住时，可享免费住宿。至多四位12岁及以下儿童可在任一假日酒店®餐厅的任何时段免费享受餐饮服务。*

酒店共有381间高雅时尚的客房，包括40个套间，3层行政楼层。

宾至如归

自然的入住体验

楼层数：24
客房总数：381
套房数量：40
无烟房数量：105
无障碍房间数：3
提供儿童套房







酒店拥有1个无柱式大宴会厅、5个多功能厅以及1个贵宾接待厅，功能配备齐全，现代设施一应俱全，可满足各种活动社交需求。



在这里您的会议灵感均能付诸实现
会议 · 宴会 · 宴会外卖 · 直播场地

一站式

会议统筹服务

宴会及会议服务

会议音响系统

多功能活动舞台、讲台

宽带上网接口

会议区域无线宽带上网

宴会厅结构表

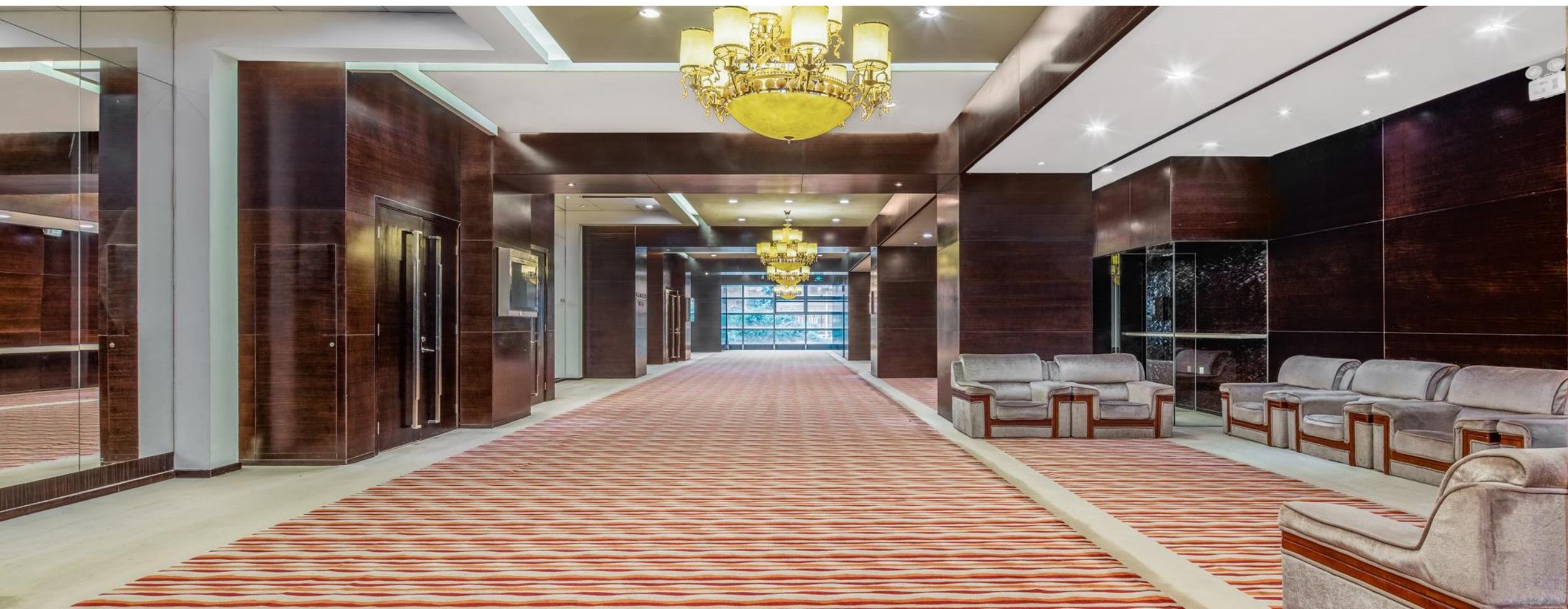
宴会厅 Function Room	楼层 Floor	长*宽*高(米) Size (M)	面积(平方米) Surface Area (SQM)	剧院式(位) Theatre	课桌式(位) Classroom	宴会式(位) Banquet	酒会式(位) Reception	U型(位) U-shape
大宴会厅 Grand Ballroom	2F	20*34*5.8	680	550	300	350	500	150
大宴会厅 A Grand Ballroom A	2F	20*17*5.8	340	270	126	150	250	75
大宴会厅 B Grand Ballroom B	2F	20*17*5.8	340	270	126	150	250	75
翠玉一厅 Jade Room 1	2F	17.5*7.6*3	128	100	60	70	80	40
翠玉二厅 Jade Room 2	2F	8*7.5*3	78	50	30	40	-	25
翠玉三厅 Jade Room 3	2F	9*8.5*3	58	40	30	30	-	25
翠玉四厅 Jade Room 4	2F	6.5*5.3*3	35	20	20	-	-	15
翠玉五厅5 Jade Room 5	2F	6.5*5.3*3	35	20	20	-	-	15

酒店大宴会厅

680平米
顶高5.8米
无柱式



大宴会厅前厅 34m*5.5m 高4.5m



翠玉一厅



翠玉二厅

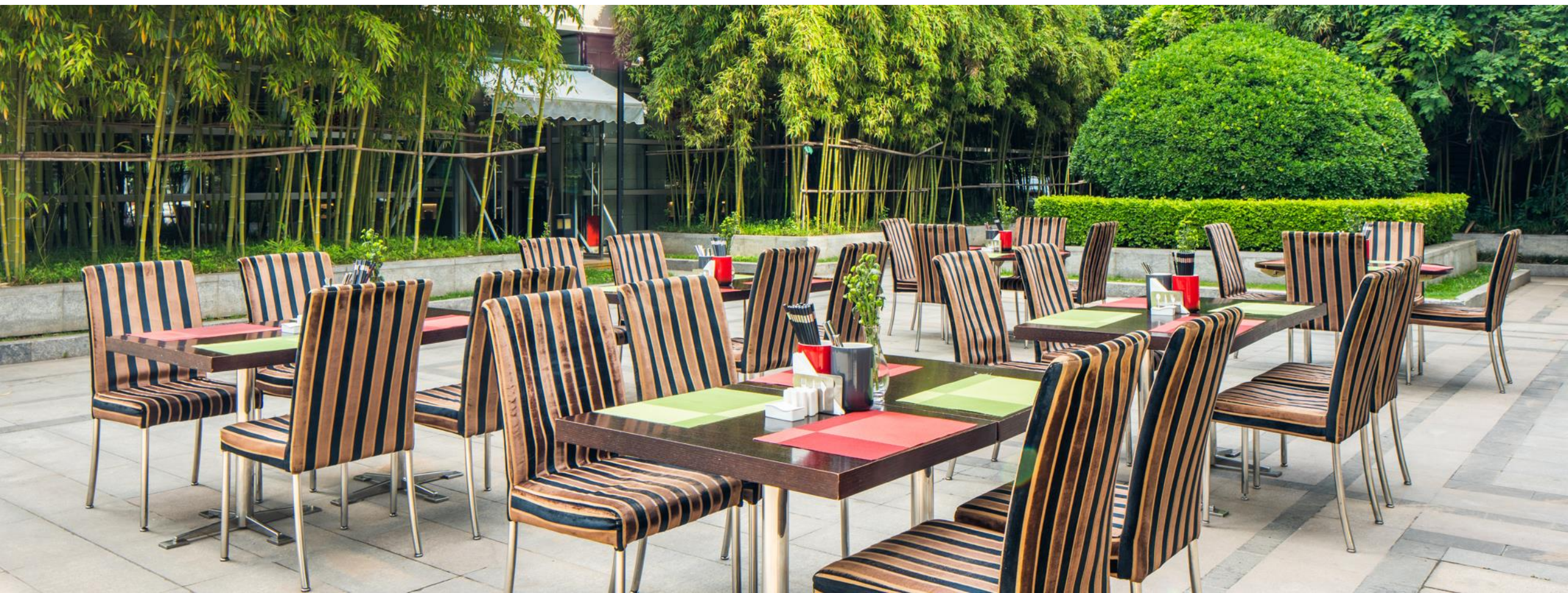


其他

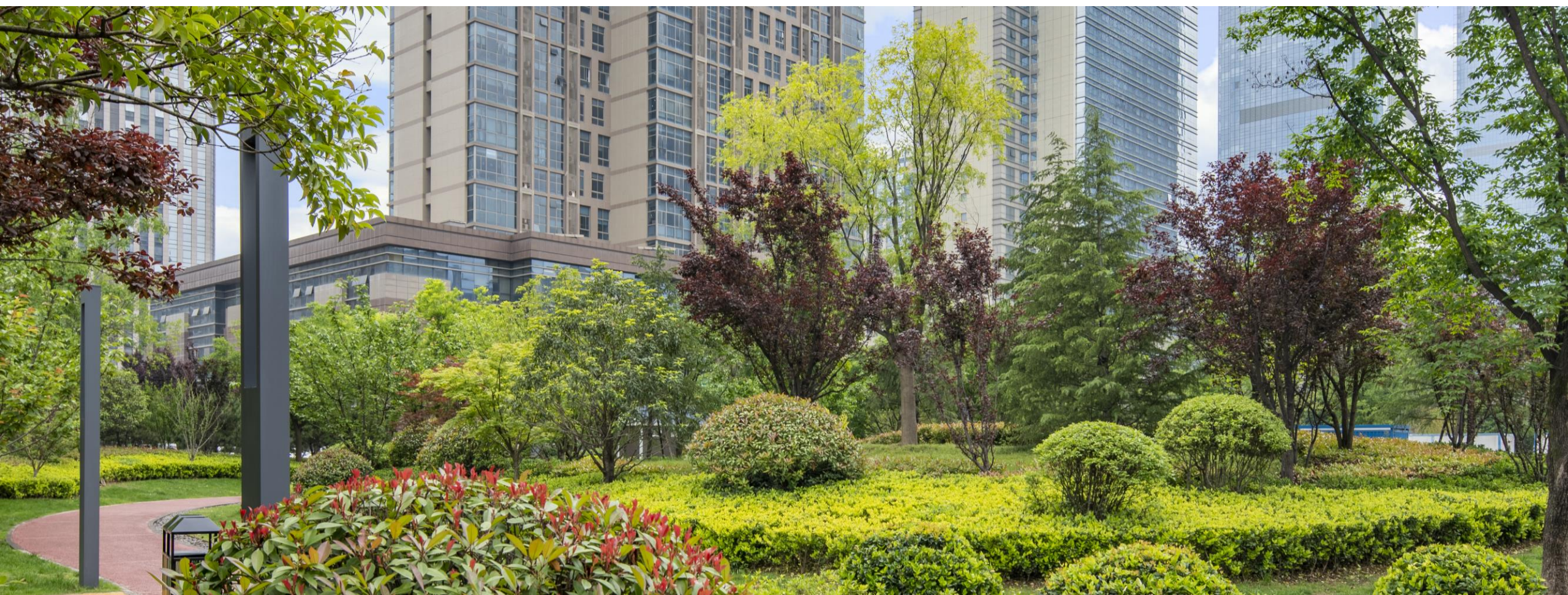
行政酒廊



户外区域



周边环境





丽宝轩中餐厅

酒店的中餐厅汇聚粤菜、川菜、官府菜和陕西本地特色饮食于一堂，
为您献上一份饕餮盛宴。

其优雅的就餐环境，
更让您在不知不觉中既满足了味觉享受，
又收获一份舒适的心情。

营业时间：午餐 11:00-14:00

晚餐 17:00-21:30

大厅餐位数：100人

包间：8个 6-20人



欧意咖啡厅

精心打造的餐饮空间带您领略
别样的环球美食之旅。

拥有独特设计极具品味的开放式厨房，
活力十足的厨师们现场烹制
丰富可口的欧陆大餐和亚洲料理，
让各路食家尽享美食的乐趣。

营业时间：24小时

早餐时间： 周一至周五 6:30-10:00

周六及周日 6:30-10:30

餐位数：140人



大堂吧及多丽美食屋

一天的忙碌之后，在大堂吧依窗而坐，
品尝丰富的小食、饮料、鸡尾酒，
将高新区夜景尽收眼底。

同时品尝一份来自酒店备受赞誉
的面包师制作的无添加手感烘焙面包，
咸甜相宜的不同口感，
定会给您一天满满的正能量。

营业时间：14:00-21:00

餐位数：50人



■健身中心:

酒店设有高档的健身中心，包括室内游泳池、桑拿、蒸汽浴等。先进的健身房配备齐全的有氧，无氧锻炼设备及卫星电视，是您充沛体力、释放心情的驿站



■颐尊水疗:

带有典雅的沐浴及草本蒸汽浴设施，在这里，阁下可静享私人空间，暂别都市的喧嚣，尽情放松，焕活身心。（此水疗不属于洲际集团管理）

thanks

