

Fairmont
SANYA HAITANG BAY
三亚海棠湾费尔蒙酒店

海棠之心 铭心会务

三亚海棠湾费尔蒙酒店



费尔蒙百年历史， 缔造铭心回忆

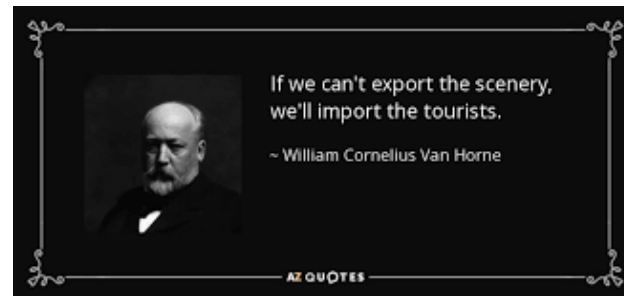
一个多世纪以来，费尔蒙酒店一直是人们必去之地。独特的建筑、富有表现力的装饰设计，加之热情周到的服务，为宾客的美妙时刻锦上添花，留下隽永的铭心回忆。



1907年，首家费尔蒙酒店开业，品牌名取自费尔姐妹以及山顶所在位置结合而成。



Fairmont



1888年，霍恩爵士迈向奢华酒店业。班夫费尔蒙温泉酒店成立，开启“城堡酒店”的篇章。



费尔蒙入驻海棠湾， 全面翻新，重新起航

费尔蒙品牌一向致力于开发具有标志性的酒店，以及修复和保护历史建筑。

入驻三亚海棠湾后，对三亚费尔蒙酒店进行精心翻修，赋以新的生机，让建筑重新焕发活力风采，开启在海棠之心的新篇章。



海棠之心 临海胜境

- 位于海棠湾中心地带，面朝“潜水天堂”蜈支洲岛。
- 蕴含明清历史建筑元素，收藏超过3000件木雕佳品，宛如一座艺术殿堂。
- 葱郁热带植被环抱酒店四周，坐拥华美壮丽的园林景致。
- “韵河”，全球首条酒店内的海水运河，贯穿酒店全境，呈现恬静闲暇的别样热带风情。





Fairmont

浪漫心居 复古奢雅

酒店拥有473间配备齐全的客房及套房，面积均在65平方米以上，采用古代和现代硬木以及度假村和当地特有的珍贵天然石材进行装饰。每个客房都采用开放式设计，具有超大观景阳台，可欣赏到热带岛屿的绝美景致。所有客房楼翼皆坐拥各自专属的游船码头，与贯穿酒店全境的1,200米海水韵河衔接，入住费尔蒙金尊的宾客可乘坐龙船经由韵河行至费尔蒙金尊翼登岸，从私密办理入住开始，尊享一系列尊崇体验。



费尔蒙金尊礼遇

- 尊享每日14：00 - 16：00费尔蒙金尊下午茶
- 尊享每日17：00 - 19：00费尔蒙金尊精选餐前鸡尾酒会
- 尊享每日11：00 - 22：00费尔蒙金尊全天候咖啡、茶水及软饮服务
- 尊享每日免费迷你吧畅享一次（饮料、啤酒和小食）
- 尊享入住当日房间内特色欢迎小食
- 尊享专属礼宾服务
- 尊享每日夜床服务
- 尊享延迟退房至下午2点
- 尊享金尊酒廊精选电子书刊报纸阅览
- 尊享入住期间免费衣物熨烫服务一次（两件，不包含加急服务）
- 尊享免费本地电话、高速无线及有线上网服务





房型介绍

房型 Room Type					房型 Room Type				
		楼层 Floor	房间数量Rm No	面积 Area			楼层 Floor	房间数量Rm No	面积 Area
1	Fairmont King, 1 King Size Bed Garden View 费尔蒙园景大床房	2-6	37	65m²	11	Fairmont Gold Room, Lounge Access, 1 King Bed Garden View 费尔蒙金尊园景大床	3-5	7	65m²
2	Fairmont Twin, 2 Single Size Bed Garden View 费尔蒙园景双床房	2-3	103	65m²	12	Fairmont Gold Room, Lounge Access, 2 Single Bed Garden View 费尔蒙金尊园景双床	2-5	45	65m²
3	Deluxe Fairmont King, 1 King Size Bed Garden View 费尔蒙豪华园景大床房	2-3	10	81m²	13	Fairmont Gold Room, Lounge Access, 1 King Bed Ocean View 费尔蒙金尊海景大床	5-6	19	65m²
4	Deluxe Fairmont Twin, 2 Single Size Bed Garden View 费尔蒙豪华园景双床房	4-6	72	65m²	14	Fairmont Gold Room, Lounge Access, 2 Single Bed Ocean View 费尔蒙金尊海景双床	3-5	11	65m²
5	Fairmont King, 1 King Size Bed Ocean View 费尔蒙海景大床房	3-6	53	65m²	15	Fairmont Gold Duplex Suite Garden View 费尔蒙金尊复式园景套房	6	3	118m²
6	Fairmont Twin, 2 Single Size Bed Ocean View 费尔蒙海景双床房	4-6	31	65m²	16	Fairmont Gold Duplex Suite Ocean View 费尔蒙金尊复式海景套房	6	6	118m²
7	Deluxe Fairmont Suite 费尔蒙豪华套房	4-6	10	100m²	17	Fairmont Family Duplex Suite Pool Access 费尔蒙复式家庭池畔套房	1	9	114m²
8	Fairmont Family Suite 费尔蒙家庭亲子套房	3-5	15	110m²	18	Deluxe Fairmont Family Duplex Suite Pool Access 费尔蒙豪华复式家庭池畔套房	1	1	188m²
9	Fairmont Duplex Family Suite Garden View 费尔蒙家庭复式园景套房	6	12	118m²	19	Fairmont Gold Executive Suite 费尔蒙金尊行政套房	4	1	230m²
10	Fairmont Duplex Family Suite Ocean View 费尔蒙家庭复式海景套房	5-6	28	118m²	Total				473



费尔蒙园景房

- 客房面积：65m²
- 可住人数：两大一小
- 所属楼层：2-6层
- 床型尺寸：大床 2.0 * 2.0M 双床 1.2-1.35 * 2.0M
- 客房设施：配备淋浴和浴缸、迷你吧、私人保险箱、熨衣设备、传统中国木雕、55 英寸液晶电视、免费无线网络、落地窗和私人阳台。
- 户外景观：酒店园林





费尔蒙海景房

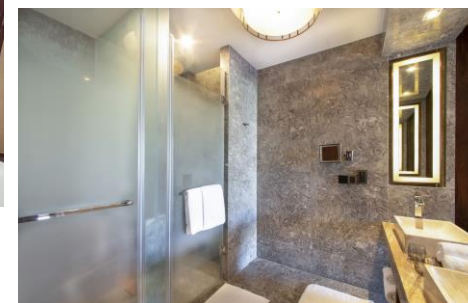
- 客房面积：65m²
- 可住人数：两大一小
- 所属楼层：2-6层
- 床型尺寸：大床 2.0 * 2.0M 双床 1.2-1.35 * 2.0M
- 客房设施：配备淋浴和浴缸、迷你吧、私人保险箱、熨衣设备、传统中
国木雕、55 英寸液晶电视、免费无线网络、落地窗和私人阳台。
- 户外景观：海景





费尔蒙豪华园景房

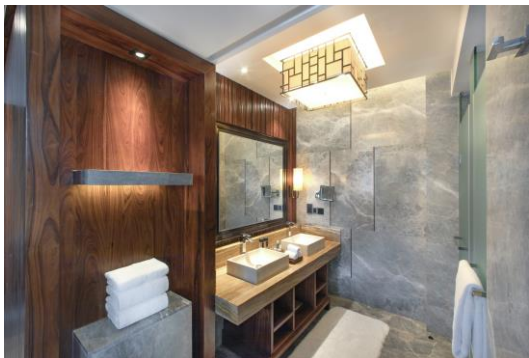
- 客房面积：大床房 81m² / 双床房65m²
- 可住人数：两大一小
- 所属楼层：大床房2-3层 / 双床房4-6层
- 床型尺寸：大床 2.0 * 2.0M 双床 1.35 * 2.0M
- 客房设施：配备淋浴和浴缸、迷你吧、私人保险箱、熨衣设备、传统中国木雕、
55 英寸液晶电视、免费无线网络 、落地窗和私人阳台。
- 户外景观：酒店园林





费尔蒙豪华套房

- 客房面积：100m²
- 可住人数：两大一小
- 所属楼层：4-6层
- 床型尺寸：大床 2.0 * 2.0M
- 客房设施：配备淋浴和浴缸、起居区、宽敞的办公区、迷你吧、私人保 险箱、熨衣设备、传统中国木雕、55 英寸液晶电视、
免 费无线网络 、落地窗和私人阳台。
- 户外景观：酒店园林





费尔蒙家庭复式园景/海景套房

- 客房面积：118m²
- 可住人数：四大一小
- 所属楼层：5-6层
- 床型尺寸：大床 2.0 * 2.0M / 1.5 * 2.0M 双床 1.35 * 2.0M
- 客房设施：配备卧室、起居区、淋浴和浴缸、迷你吧、私人保险箱、熨衣设备、传统中国木雕、50 英寸液晶电视、 免费无线网络 、落地窗和私人阳台。
- 户外景观：酒店园林/海景





费尔蒙金尊复式园景/海景套房

- 客房面积：118m²
- 可住人数：两大一小
- 所属楼层：6层
- 床型尺寸：大床 2.0 * 2.0M
- 客房设施：配备卧室、起居区、淋浴和浴缸、迷你吧、私人保险箱、熨衣设备、传统中国木雕、50 英寸液晶电视、免费无线网络、落地窗和私人阳台。
- 户外景观：酒店园林/海景





Fairmont

丰富多样的会议空间 灵活举办铭心盛会

酒店室内及户外活动场地面积超过5,000平米，可满足不同规模和形式的综合性展会需求。



无柱壮丽宴会厅， 盛大活动的理想之选

- 1,512平米无柱方正宴会厅，层高10米，可容纳最多1,300人，可分隔成三个独立的宴会厅，适合举办各类会议及宴会活动；
- 厅内装修西式风格和中式元素共融；宽敞的宴会前厅尽赏葱郁的花园景观；
- 独立宴会区域，车辆可直达宴会厅正门；



Fairmont
SANYA HAITANG BAY
三亚海棠湾费尔蒙酒店

10个多功能会议室， 满足会议分组空间需求

- 10间多功能会议室，带自然采光
- 面积24平米至168平米，毗邻宴会厅，适合举办多元化的活动。



国礼草坪， 户外绿地灵动空间

面积2,800平方米的国礼草坪，融入在葱郁的花园中，独享海天之际的绝美风光，是举行户外大型晚宴、高端展会、团建等活动的理想之地。





百年历史民国公馆， 为会聚时刻精彩加分

拥有逾百年历史的民国公馆，是从上海整体迁建而来的原杜月笙公馆。这座历史可追溯至清朝乾隆年间的中式古典宅院占地1,540平方米，非常适合举办高端私人晚宴、社交宴会和精致新品发布会等活动，为您的会聚时刻精彩加分。



国玺厅， 引动无限灵感

临近海滩254平方米的国玺厅，融入在葱郁的花园中，氛围高雅浪漫，可容纳80位贵宾，是举行VIP会议、私人晚宴、高端社交活动的理想之地。

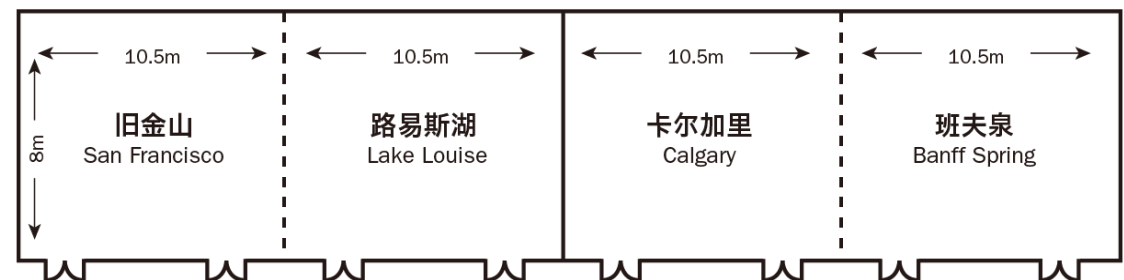
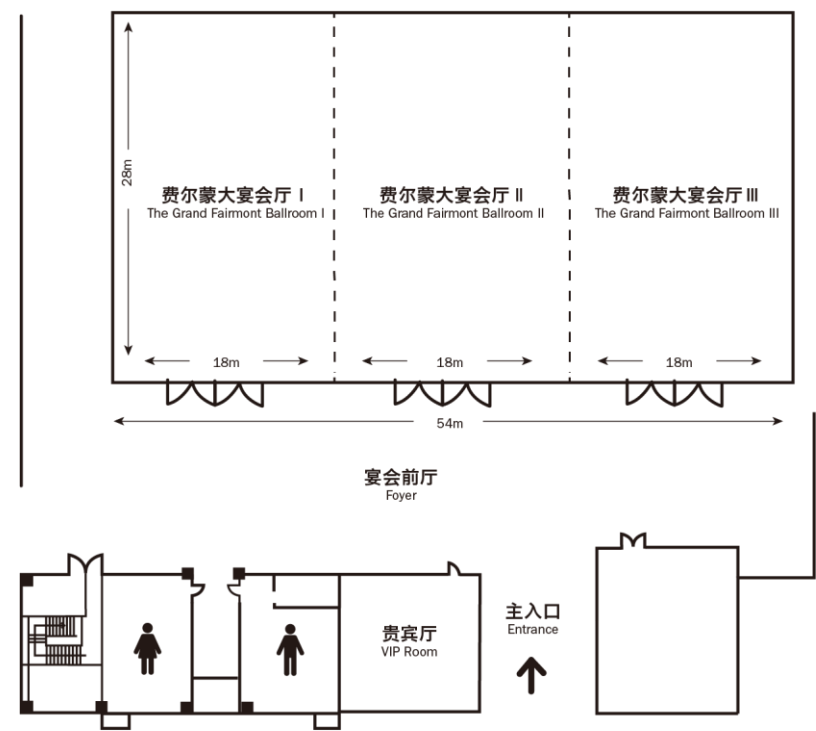


酒店平面图

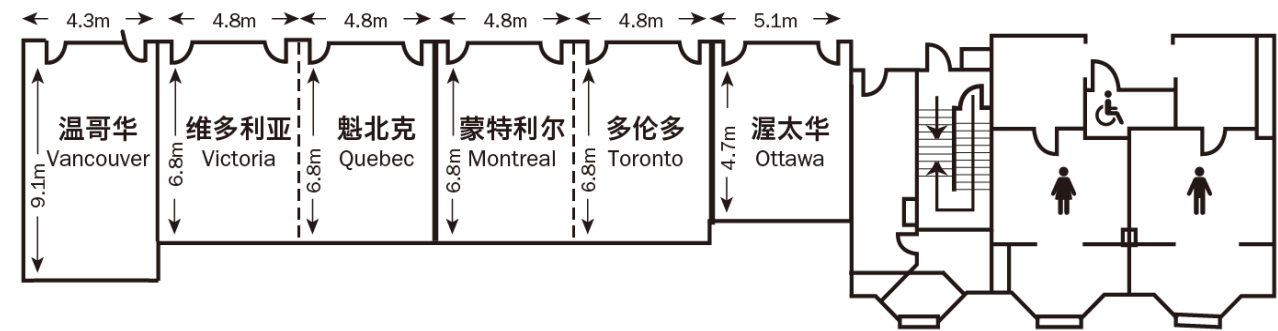




会议空间平面图



韵河
Yun River





国礼草坪平面图





三亚海棠湾费尔蒙酒店宴会场地面积及容纳人数
Fairmont Sanya Haitang Bay Banqueting Room Capacities

会议室 Meeting Space	面积 SQM	长 L	宽 W	高 H	课堂式 Classroom	剧院式 Theater	鱼骨式 Fish Bone	U型 U-shape	沙发 Sofa	回字型 Hollow Square	宴会式 Banquet	董事会 Boardroom
The Grand Fairmont Ballroom 费尔蒙大宴会厅	1512	54	28	10	800	1300	700	396	/	512	900	360
The Grand Fairmont Ballroom Foyer 费尔蒙宴会前厅	420	60	7	6.5	/	/	/	/	/	/	/	/
Fairmont Ballroom I 费尔蒙大宴会厅 I	504	28	18	10	250	400	250	132	/	172	300	120
Fairmont Ballroom II 费尔蒙大宴会厅 II	504	28	18	10	250	400	250	132	/	172	300	120
Fairmont Ballroom III 费尔蒙大宴会厅 III	504	28	18	10	250	400	250	132	/	172	300	120
Fairmont Ballroom I + II 费尔蒙大宴会厅 I + II	1008	36	28	10	500	850	500	264	/	234	600	240
Fairmont Ballroom II + III 费尔蒙大宴会厅 II + III	1008	36	28	10	500	850	500	264	/	234	600	240
San Francisco 旧金山	84	10.5	8	6	60	80	48	42	/	44	40	25
Lake Louise 路易斯湖	84	10.5	8	6	60	80	48	42	/	44	40	25
San Francisco+Lake Louise 旧金山+路易斯湖	168	21	8	6	120	160	96	84	/	88	80	50
Calgary 卡尔加里	84	10.5	8	6	60	80	48	42	/	44	40	25
Banff Spring 班夫泉	84	10.5	8	6	60	80	48	42	/	44	40	25
Calgary+Banff Spring 卡尔加里+班夫泉	168	21	8	6	120	160	96	84	/	88	80	50
Vancouver 温哥华	39	9.1	4.3	6	/	/	/	/	/	/	/	20
Victoria 维多利亚	32	6.8	4.8	6	20	30	20	12	/	15	12	16
Quebec 魁北克	32	6.8	4.8	6	20	30	20	12	/	15	12	16
Victoria+Quebec 维多利亚+魁北克	65	9.6	6.8	6	40	60	40	24	/	30	24	32
Montreal 蒙特利尔	32	6.8	4.8	6	20	30	20	12	/	15	12	16
Toronto 多伦多	32	6.8	4.8	6	20	30	20	12	/	15	12	16
Montreal+Toronto 蒙特利尔+多伦多	64	9.6	6.8	6	40	60	40	24	/	30	24	32
Ottawa 渥太华	24	4.7	5.1	6	/	/	/	10	8	/	12	/
VIP Room 贵宾休息室	70	10	7	3	/	/	/	/	18	/	/	/
Grand Lawn 国礼草坪	2800	91	31	/	/	2000	/	/	/	/	1200	/
Ancient Mansion 民国公馆	1540	/	/	/	/	/	/	/	/	/	70	/
Rotunda 国玺厅	254	直径18m		4.5	50	80	40	20	20	/	60	



Fairmont

费尔蒙铭心体验

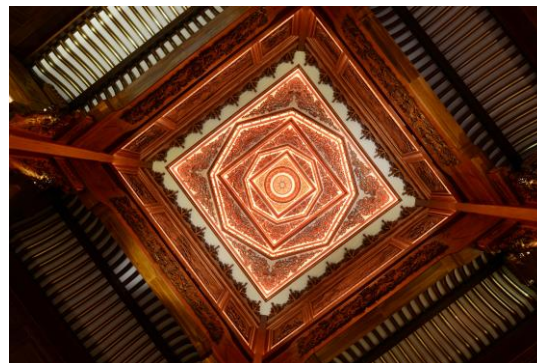
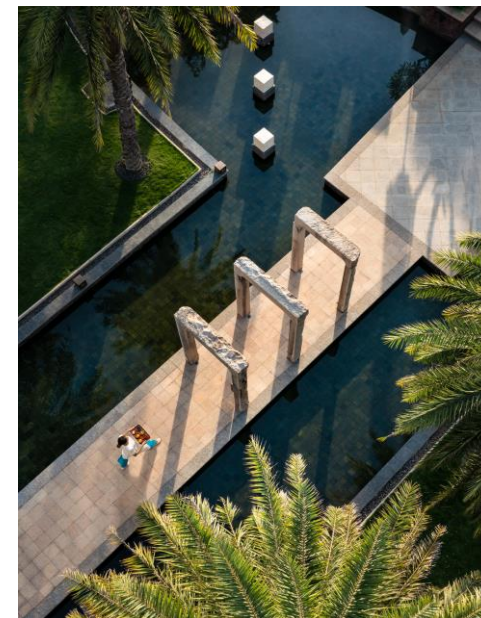
费尔蒙“铭心导演”致力于提供卓越贴心的服务，
为客人创造一个个难忘的时刻，
使每一位入住的宾客都能拥有历久弥新的铭心回忆。



文化探索之旅

作为酒店最资深的文化讲师，费尔蒙“铭心导演”带领客人打卡酒店内多座稀世古建筑，并为宾客逐一解锁每处古建筑背后的文化“密码”与艺术特色，开启一段跨越时空的探索旅程。

- 九孔廊桥
- 瑰丽大堂
- 民国公馆
- 对亭
- 石库门
- 阙楼





韵河游览

1,200米长的韵河取象于古代的护城河，贯穿于酒店全境。作为酒店内的海水韵河，定期更换海水的韵河始终保持优良的水质，河水清澈见底，形状各异的珊瑚石与各种鱼类随处可见，如鲷鱼和罗非鱼，展现别样韵河风情。您可以乘坐酒店为您提供的小船泛舟河上体验休闲的乐趣。

日落仪式

在三亚海棠湾费尔蒙酒店，典雅的廊桥东朝大海，西倚大岭，这样的布局营造了“落日穿廊”的奇妙景观，观赏这里的日落也是别有一番韵味。

在海南黎族的原始宗教中，对太阳和火的崇拜是最重要的仪式，它带来光明，象征生命的蓬勃。我们每晚于韵河码头的日落仪式灵感来自于海南黎族的传统文化，它演绎着这样的故事——黎族小伙子们打猎归来，他们点亮火把，带着猎物回到村寨，和村民共同庆祝收获的喜悦，夕阳落下，小伙子们用明亮的火把驱赶猛兽，保佑村寨平安。船舷高音的悠扬吟唱，是火神和太阳神旁鸟儿的咏叹调，悦耳的旋律是对生命与收获的颂赞。它告诉我们，今日太阳落下了，请对明天报之以歌！





高尔夫果岭挥杆

“费”享时光，在风景如画的18洞高尔夫果岭场惬意畅享挥杆意趣。





户外泳池
08:00 - 22:00



费尔蒙水疗
10:00 - 23:00



儿童乐园
09:00 - 21:00

静谧片刻，身心享受



费尔蒙健身俱乐部
07:00 - 23:00



Fairmont

极富创意与活力的餐饮体验

酒店风格迥异的餐厅及酒吧，不仅为宾客提供印象深刻、极具仪式感的用餐体验，还可引领宾客展开一段融合国际精选美饌与当地之味的舌尖旅程。



游廊餐厅

游廊餐厅是一家全天营业、供应全球精选新鲜食材的餐厅。以其独特的烹饪经验、独特的菜肴和正宗的风格而闻名。早餐将通过在开放式厨房现场展示制作地道本地新鲜及品质上等的食材为客人开启美好一天的旅途，午餐为休闲度假的客人提供以特色披萨，汉堡，三明治以及东南亚特色美食为主的体验，傍晚时分在我们的户外平台以烧烤元素的美食，为客人提供各色海鲜，烤肉的丰盛晚餐，搭配以乐队的轻松氛围，度过美好的一天。

地点：酒店大堂一层； 座位数：270；

营业时间：06:30 - 10:30 & 11:00 - 21:30





海湾大堂吧

海湾大堂吧位于大堂延伸处，巨幅拱形落地窗所三面环绕，顶部由灯光变幻的木雕穹顶守护，是悠享精致下午茶、费尔蒙特色鸡尾酒的理想之所。大堂吧户外设有水系萦绕的甲板式露台，可边舒享海风，边饱览怡人景致，将热带园林、壮阔碧海和海中仙境般存在的蜈支洲岛尽收眼底。

地点：酒店二层大堂； 座位数：100； 营业时间：09:00 - 23:00





悦轩中餐厅

悦轩中餐厅位于费尔蒙金尊翼一层，设有恢弘的大堂和12间雅致包间。部分包间紧邻贯穿酒店的海运河道，并坐拥私人游船码头。餐厅提供品质上乘的粤菜和专注于海南本地珍贵食材的创新美饌。

地点：费尔蒙金尊翼一层； 座位数：200

营业时间：11:30 - 14:30 & 17:30 - 21:30





拉梅沙特色餐厅

餐厅以经营地中海风味美食，海鲜和明火碳烤的扒肉类，以及由主厨准备的特色披萨为主。明火碳烤的方式使我们的食物更加充满活力和不同于其它的辨别力。西班牙风格炭火烧烤和地中海风味，以分享拼盘和分餐的形式提供。坐拥户外平台以及印入眼帘的园林和泳池景色，享受着简单舒适，自然大方的友好服务，拉梅沙餐厅呈现出其休闲舒适的理念。

地点：酒店大堂一层； 座位数：108； 午餐时间：12:00 - 14:30； 晚餐时间：17:30 - 21:30





Fairmont

经典案例

DUOMai



经典回顾

大唐财富年会





经典回顾

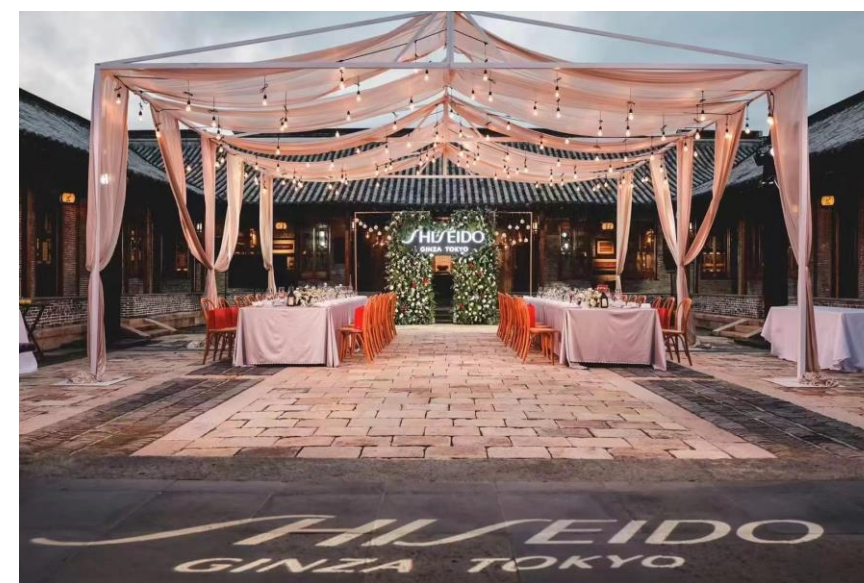
兴达高峰论坛

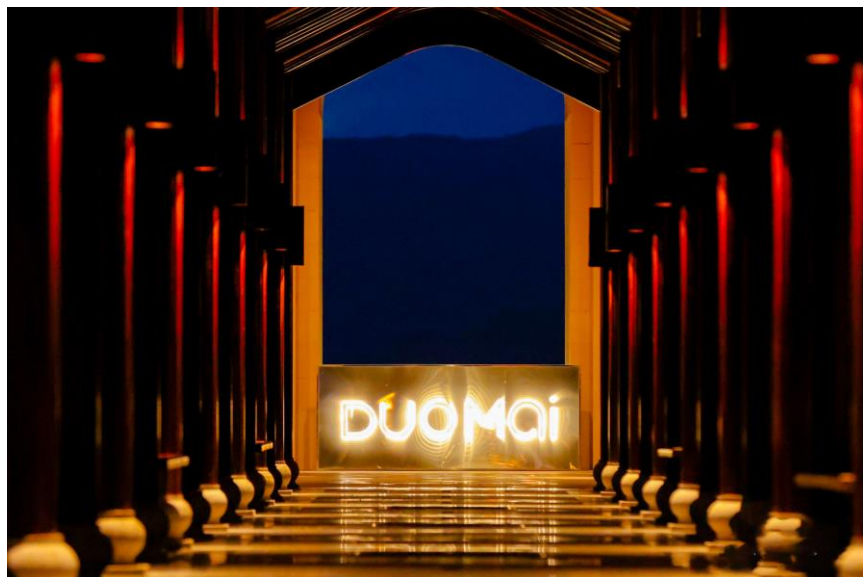
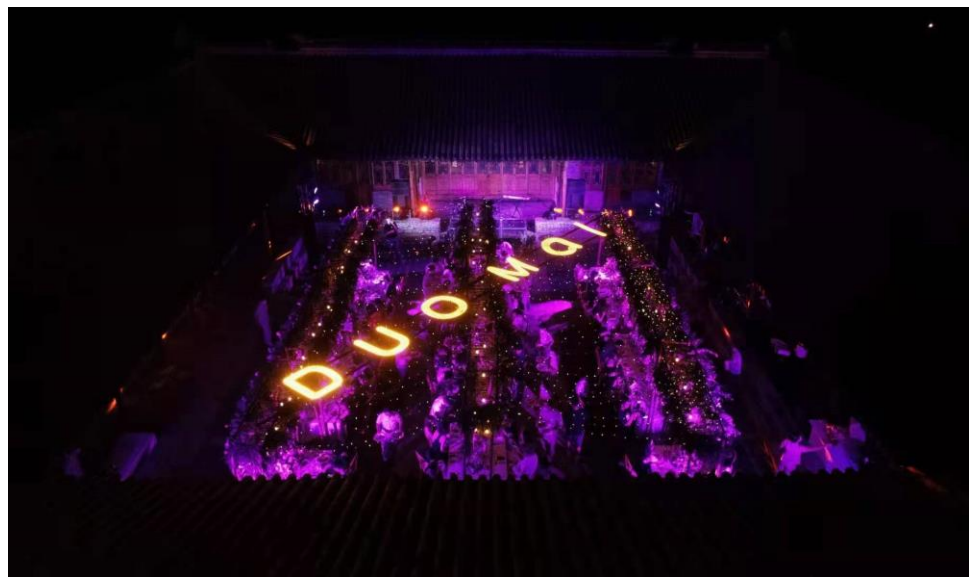




经典回顾

资生堂活动

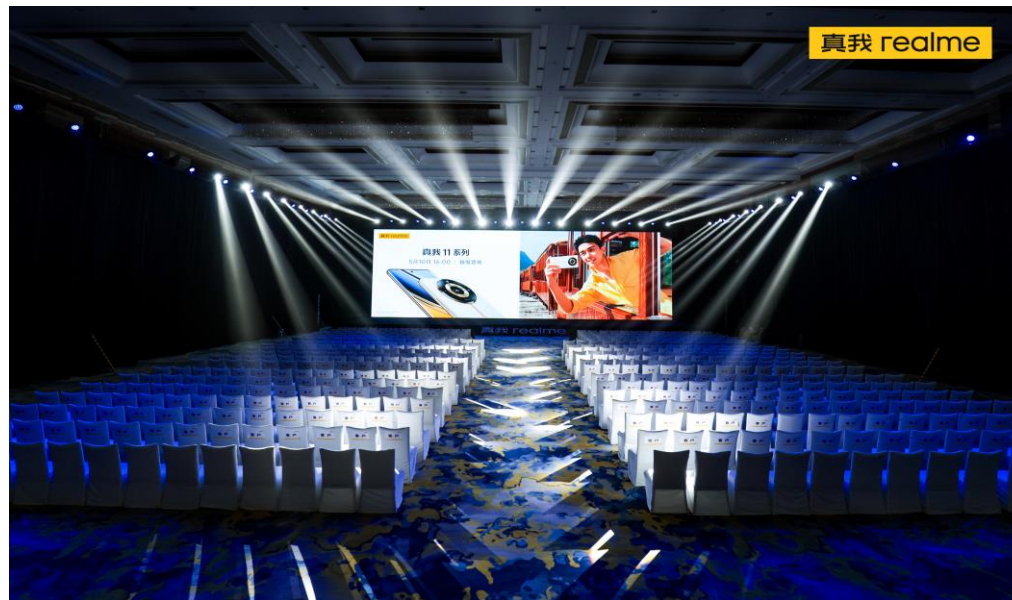




经典回顾

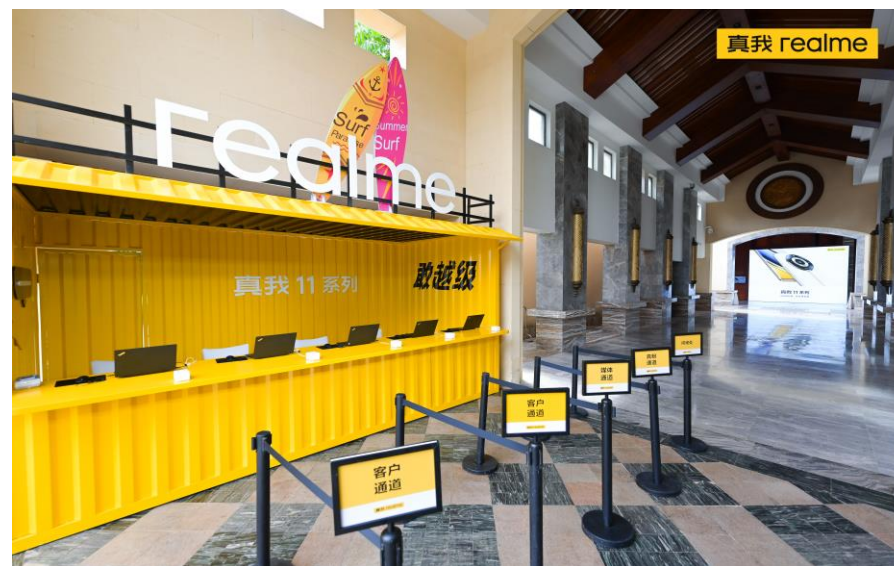
多麦年会

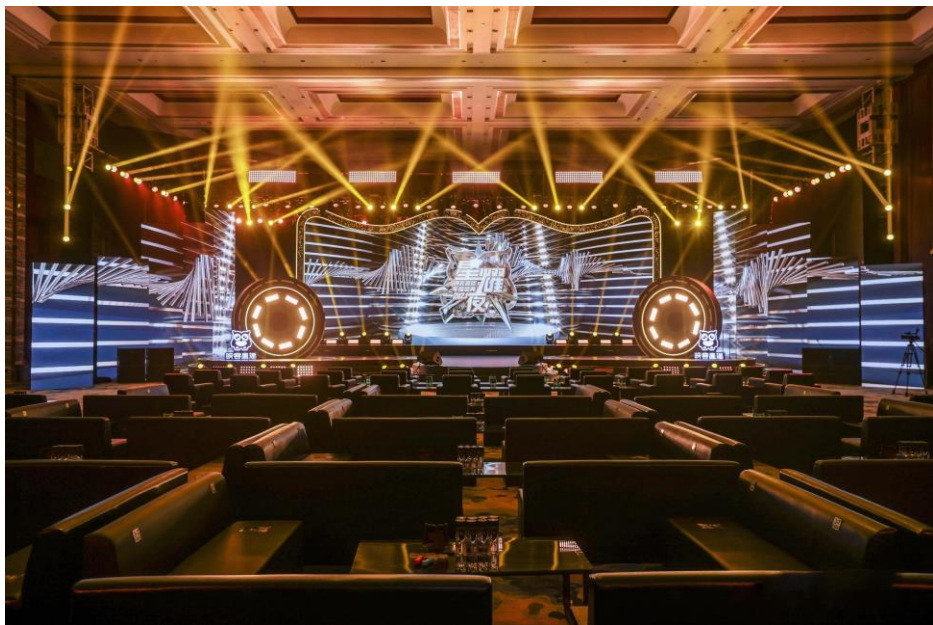
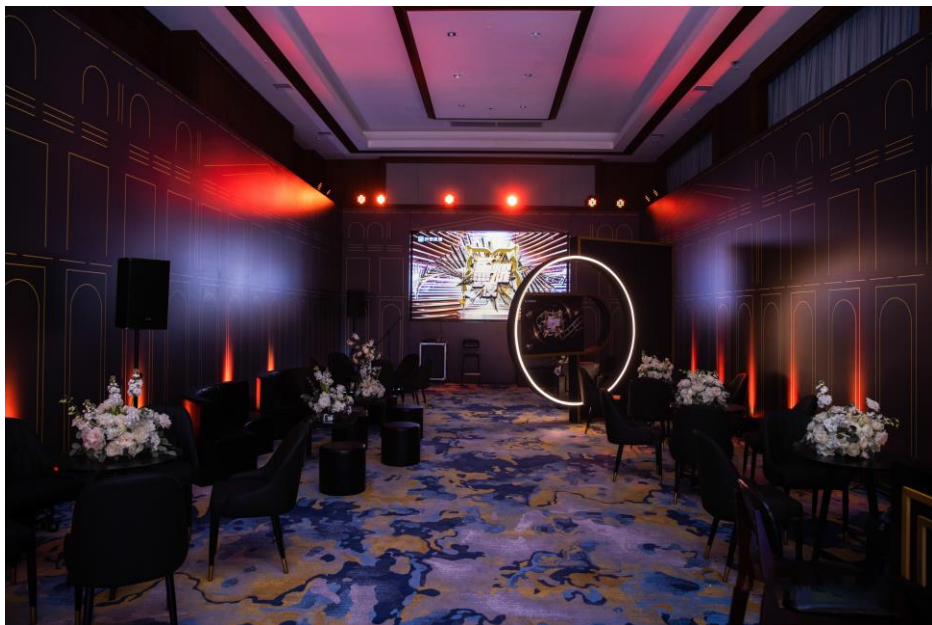




经典回顾

OPPO会议





经典回顾

映客年度盛典





经典回顾

现在向未来宴会





经典回顾

欧莱雅培训





经典回顾

ZIPPO活动





交通目的地

三亚凤凰国际机场： 42公里

三亚动车站： 36公里

亚龙湾动车站： 21公里

三亚市中心： 34公里





Fairmont

为什么选择三亚海棠湾开维费尔蒙酒店.....

- 让英国皇室情有独钟，名流贵族争相下榻的百年费尔蒙酒店，是法国雅高集团旗下的奢华品牌，首家费尔蒙酒店落户三亚，在“国家海岸”海棠湾的中心续写费尔蒙传奇，以别具一格的环境和卓越贴心的费尔蒙“铭心导演”服务，打造海棠之心隽永之旅。
- 酒店的设计是中西合璧的完美典范，在现代气息浓郁的建筑风格中融入中国丰富深邃的传统文化遗产元素，收藏多座稀世古董建筑，呈现富有现代气息的传统文化圣殿。
- 多样化的会议场地设施包含面积达1,500平方米的费尔蒙大宴会厅，9间多功能厅、1间贵宾厅以及明清古董建筑。充满故事性的空间，是见证欢庆盛典成功举行、创造铭心时刻的不二之选。
- 473间宽敞舒适的客房，石木装饰经匠心打造，无一不展现精美绝伦的艺术气息。每间客房均带有阳台，供宾客欣赏风光旖旎的热带海滨美景。无论是寻求浪漫体验，还是与家人共享天伦，这里风格典雅的客房及套房，可以满足差异化的入住需求。
- 天然海水韵河是三亚费尔蒙最具标志性的景观之一，贯穿6栋主体建筑，首尾衔接，营造出“威尼斯水城”般的意境的同时，更为静谧的酒店增添了流动的生命活力。
- 一系列极具妙趣的定制体验，畅享韵河之上浮光掠影的“费”享时光，探索古董建筑的文化与底蕴，体验高尔夫果岭挥杆意趣等，为宾客带来令人赞叹的超凡体验。



Fairmont

谢谢

更多详情敬请联系！

三亚海棠湾费尔蒙酒店

中国海南省三亚市海棠湾海棠北路10号, 572013

电话: + 86 898 8865 5555

电邮: hb851@fairmont.com

all.accor.com/b851