

WELCOME TO ECHENG HOTEL

怡程酒店南宁东站华丰城 金融中心店 欢迎您

关于品牌

- 怡程酒店南宁东站华丰城金融中心店是一个隶属于东呈集团旗下的现代东方中高端商务酒店品牌。
- 于2024年1月底试业，位于南宁高端东站与万象商圈双黄金区域，地铁1号线【琅东汽车站】D口，华丰城B座。
- 作为怡程酒店3.0版旗舰店，拥有144间集智能、新东方美学于一体的轻奢客房，包含大床、双床、家庭房、套房。配备24小时对客开放洗衣房、健身房，健康营养自助早餐，可提供约1000个以上免费停车位， 256平米现代化无柱多功能厅，是您商旅出行的不二选择。



ECHENG HOTEL

怡程酒店

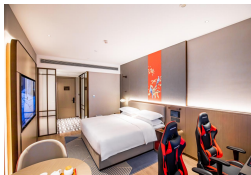
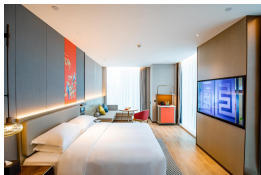
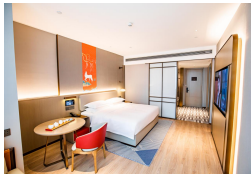
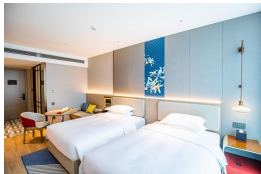
品牌特色是:

- 客户至上
- 好眠如怡
- 怡然出行
- 洗衣送回



酒店客房

Guest Room



房型数量：144间

面积：35-70m²

楼层：7-11层

东方元素风格典雅清新

干湿分离设计

智能化控制

免费WIFI

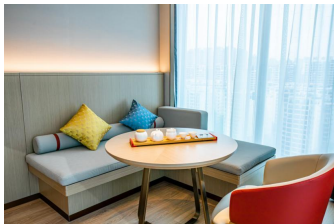
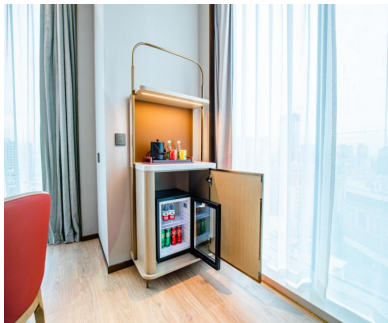
24小时开放健身房、洗衣房免费使用

免费停车

新能源充电桩（收费）

房间配备

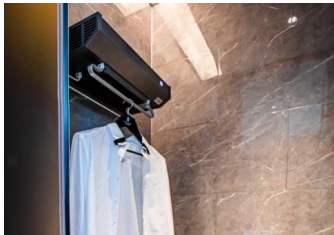
Guest Room Facilities



免费享用迷你吧 Free Minibar

配备舒适沙发区、功夫茶具

全落地窗



配备烘衣机

酒店房型-标间

Twin Room

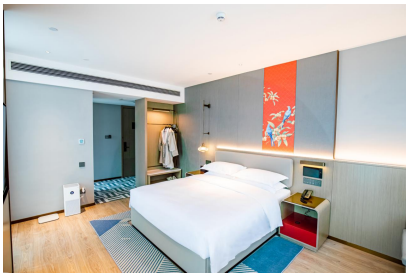
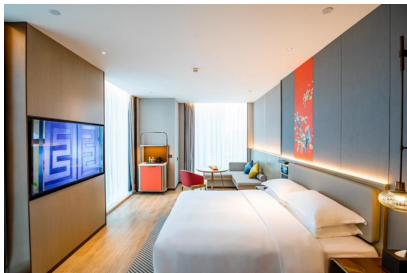


数量：30间 双床尺寸：1.35米×2米 面积：35m² 楼层：8-11层 配备沙发、功夫茶具

房型名称：智能高级双床、智能城景双床

酒店房型-大床

King Room

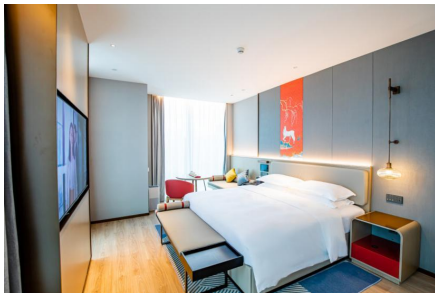


数量：109间 双床尺寸：2米×2米 面积：35-45m² 楼层：7-11层 配备沙发、功夫茶具

房型名称：智能高级双床、智能城景双床、智能豪华大床、智能商务大床

酒店房型-套房

Suite Room



数量：2间 双床尺寸：2米×2米 面积：70m² 楼层：11层 配备一房一厅两卫

房型名称：行政套房、家庭套房

多功能厅

Multifunction Meeting Room



长宽高：24*11*3.2米

面积：265m²

LED屏幕：底长7.6米*高2.7米

免费提供：

1. 会议配备限额的笔和纸
2. 舞台和演讲台、话筒
3. 提供矿泉水

餐厅

Canteen



ECHENG

怡程酒店



酒店七楼

营业时间：7：00-10:00

可同时容纳70-100人用餐

中西式结合、早餐品种丰富

洗衣房

LaunDry



酒店七楼：24小时自助洗衣阁

（提供蒸汽挂烫机）

洗衣机、烘干机、烫衣板

健身房

Fitness room



酒店7楼：24小时自助健身室

各类健身器械满足宾客需求

南宁东站华丰城金融中心店

WELCOME TO NANNING ECHENG HOTEL



ECHENG

怡程酒店

南宁周边景点

Scenic Spots Around Nanning



青秀山

Qingxiu Mountain (距离 4km)

青秀山又名青山，是南宁的国家AAAAA级旅游景区。泰青岭，因林木青翠，山势挺拔而得名。它海拔有289米，占地近78公顷，山上林木茂盛遮天蔽日，清风吹过时，发出海涛般的声浪，形成青山著名一景——青山松涛。青秀山是南宁市重点开发的风景区，除保护和修复原有的古迹如董泉、摘岩崖刻、石香灶等外，还新建了不少景点。青秀山风景区包括凤凰岭，凤翼岭和青秀山，海拔高度八十二米至二百八十九米，气候宜人，奇山异卉，四季常开，古诗曰：“青山四时常不老，游子天涯觉春好，我携春色上山来，山花片片迎春开。”在古代，青秀山已经是邕南著名的避暑游览胜地。



广西民族博物馆

Fantawild Asian Legend

(距离 9km)

广西民族博物馆位于邕江之畔，是一座民族文化专题博物馆，2008年12月建成，占地面积130亩，建筑面积3.3万㎡。博物馆以收藏、研究和展示广西12个世居民族文化为主要任务，同时兼顾对国内其他省份及世界各民族的文化研究、文物资料收藏保护和宣传展示，是广西民族文化保护与传承的重要机构、中国—东盟对外交流与合作的重要文化平台。现为国家一级博物馆、全国文明单位、全国民族团结进步教育基地、全国爱国主义教育示范基地、全国中小学生研学实践教育基地、全国关心下一代党史国史教育基地、第一批全国科普教育基地和国家AAAA级旅游景区。



南宁园博园

Nanning Garden Expo Park

距离 10km

南宁园博园位于广西南宁市五象新区五象湖公园，是2013年第三届广西园博会的举办地，东起平乐大道，西至玉南宁园博园五象大道，北起秋月路，南至凤凰路，中间贯穿玉洞大道，占地面积约122公顷，其中陆地面积64公顷，水域面积58公顷，设计常水位为86.5米。项目建设及办展计划投资约7亿元。在五象湖公园内，主要建筑有主展馆、服务管理用房、五象塔、综合服务设施等。此外公园内还建设7座桥梁(6座景观桥，1座跨越秋月路的人行景观天桥)

南宁东站华丰城金融中心店

WELCOME TO NANNING ECHENG HOTEL



ECHENG

怡程酒店

周边吃喝玩乐



原生态椰子鸡



九田家烤肉



港版茶餐厅



野生菌火锅

- 1、原生态椰子鸡：爱琴海购物广场4楼（营业时间10:00-22:00）
- 2、九田家烤肉：琴海购物广场4楼（营业时间10:00-22:00）
- 3、港版茶餐厅：琴海购物广场4楼（营业时间10:00-22:00）
- 4、野生菌火锅：琴海购物广场4楼（营业时间10:00-22:00）

南宁东站华丰城金融中心店

WELCOME TO NANNING ECHENG HOTEL



ECHENG

怡程酒店

吃喝玩乐



麦当劳



魅KTV



风云再起游戏厅



万达影院

- 1、麦当劳：爱琴海购物广场1楼（营业时间10:00-22:00）
- 2、魅KTV：琴海购物广场5楼（营业时间12:00-03:00）
- 3、风云再起游戏厅：琴海购物广场2楼（营业时间10:00-22:00）
- 4、万达影院：琴海购物广场6楼（营业时间10:00-00:00）

南宁东站华丰城金融中心店

WELCOME TO NANNING ECHENG HOTEL

酒店位置

GEOGRAPHIC LOCATION

酒店位于民族大道181号华丰城B座7-11层

- 距离南宁火车东站3.5KM

驾车约10分钟车程

地铁7分钟：一号线【火车站东】A口石埠方向 → 【琅东客运站】D口

- 距离南宁吴圩国际机场42KM

驾车约45分钟车程

- 距离南宁会展中心5KM 约15分钟车程

地铁7分钟：【会展中心】B口 火车站东方向 → 一号线【琅东客运站】D口

- 距离广西民族博物馆9KM

驾车约20分钟车程

- 距离青秀山风景区4KM 驾车约10分钟车程

- 距离南宁方特东盟神画8KM 约20分钟车程



ECHENG

怡程酒店

南宁东站华丰城金融中心店

WELCOME TO NANNING ECHENG HOTEL

酒店位置

GEOGRAPHIC LOCATION

南宁东站

枫林路

枫桥路

怡程酒店大堂

华丰城B座

地铁D口
【琅东客运站】

爱情海正门

民族大道

会展中心

WELCOME TO ECHENG HOTEL

期待您的到来